



01. Pokrycie dachowe - papa	
02. Obróbki dachowe - blacha w kolorze brązowym	
03. Ściana - tynk gładki	BAUMIT 0475
04. Stalarka okienna PCV - kolor orzech	
05. Stalarka drzwiowa PCV - kolor orzech	
06. Rynny , rury spustowe - kolor brązowy	
07. Balustrada balkonowa - przezierna szkło	
08. Płyta balkonowa	BAUMIT 0561
09. Stalarka drzwiowa aluminiowa - kolor brązowy jasny	
10. Opaski okienne	BAUMIT 0879
11. Cokół - okładzina cienkowarstwowa	
12. Kominy - tynk gładki	BAUMIT 0475
13. Zadaszenie wejścia do budynku	BAUMIT 0561
14. Zadaszenie balkonów	BAUMIT 0561

- TEN RYSUNEK OBJĘTY JEST PRAWAMI AUTORSKIMI NIE MOŻE BYĆ UŻYWANY LUB REPRODUKOWANY W CZĘŚCI LUB CAŁOŚCI PRZY WYKORZYSTYWANIU DO PRAC BEZ PISEMNEJ ZGODY AUTORA

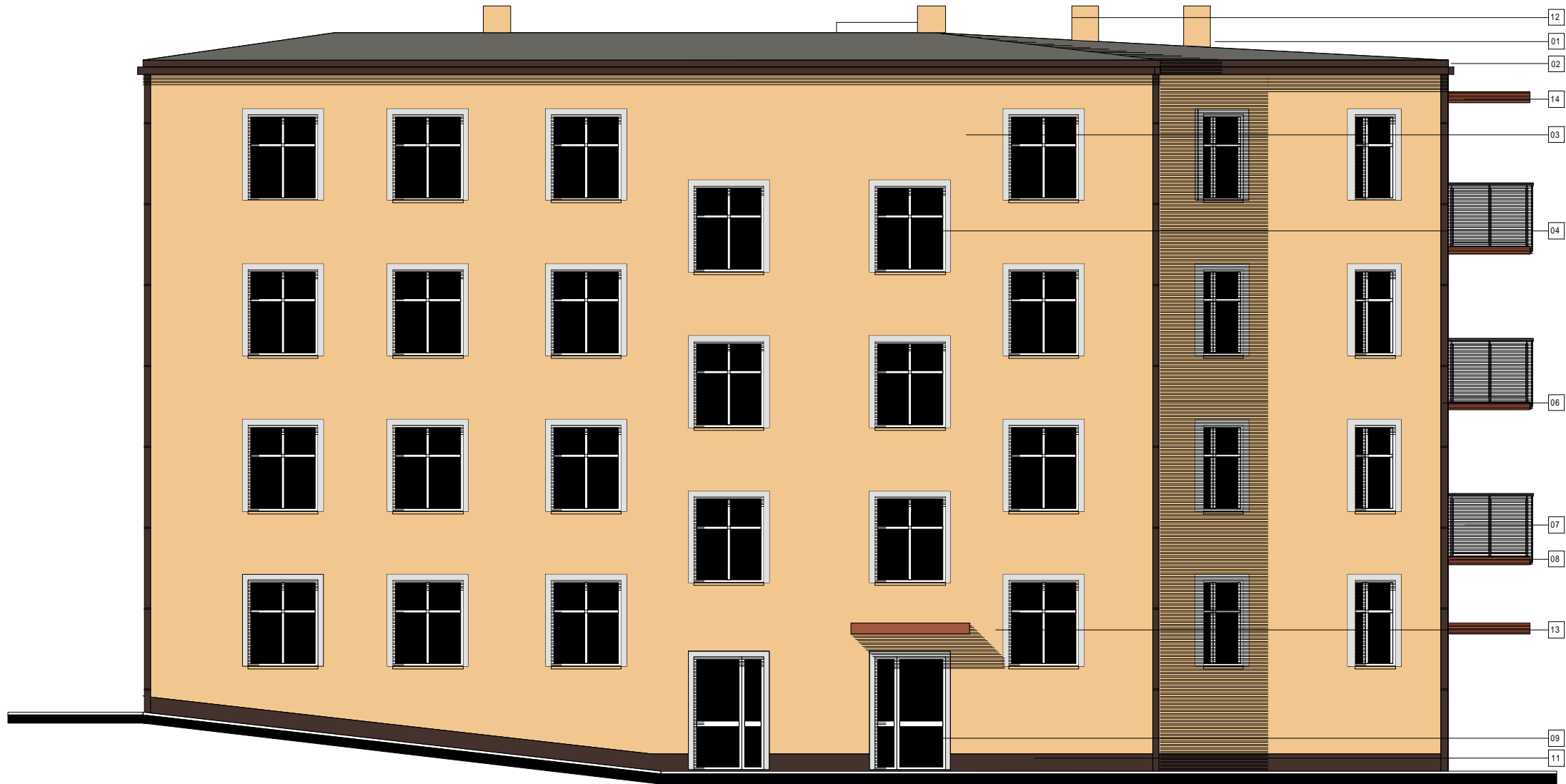
		AUTORSKA PRACOWNIA ARCHITEKTURY 'ARC-HIT' UL.RÓŻANA 10 , 53-226 WROCŁAW PRACOWNIA:UL.KOŚCIUSZKI 76a , 50-442 WROCŁAW TEL./071/ 372 - 53 - 87 , FAX/071/ 342 - 38 - 95 EMAIL : BIURO@ARC-HIT.PL WWW.ARC-HIT.PL					
DATA:	09.2024	NUMER:	01	SKALA:	1:100		
TEMAT:	Przebudowa istniejącego budynku usługowego w Mieroszowie przy ul.Nad Potokiem 6a na cele mieszkalne wielorodzinne						
INWESTOR:	TBS KAMIENNA GÓRA , UL.SIENKIEWICZA 7 58-400 KAMIENNA GÓRA						
STADIUM:	PROJEKT WYKONAWCZY						
BRANŻA:	ARCHITEKTURA						
RYSUNEK:	ELEWACJA ZACHODNIA						
	Imię i nazwisko			nr uprawnień		podpis	
Projektant:	mgr inż. arch. Maciej Pałka			51/07/DOIA			
Sprawdził:	mgr inż. arch. Józef Pałka			460/77Wwm			
Asystent:							



01. Pokrycie dachowe - papa	
02. Obróbki dachowe - blacha w kolorze brązowym	
03. Ściana - tynk gładki	BAUMIT 0475
04. Stalarka okienna PCV - kolor orzech	
05. Stalarka drzwiowa PCV - kolor orzech	
06. Rynny , rury spustowe - kolor brązowy	
07. Balustrada balkonowa - przezierna szkło	
08. Płyta balkonowa	BAUMIT 0561
09. Stalarka drzwiowa aluminiowa - kolor brązowy jasny	
10. Opaski okienne	BAUMIT 0879
11. Cokół - okładzina cienkowarstwowa	
12. Kominy - tynk gładki	BAUMIT 0475
13. Zadaszenie wejścia do budynku	BAUMIT 0561
14. Zadaszenie balkonów	BAUMIT 0561

- TEN RYSUNEK OBJĘTY JEST PRAWAMI AUTORSKIMI NIE MOŻE BYĆ UŻYWANY LUB REPRODUKOWANY W CZĘŚCI LUB CAŁOŚCI PRZY WYKORZYSTYWANIU DO PRAC BEZ PISEMNEJ ZGODY AUTORA

		AUTORSKA PRACOWNIA ARCHITEKTURY 'ARC-HIT' UL.RÓŻANA 10 , 53-226 WROCŁAW PRACOWNIA:UL.KOŚCIUSZKI 76a , 50-442 WROCŁAW TEL./071/ 372 - 53 - 87 , FAX/071/ 342 - 38 - 95 EMAIL : BIURO@ARC-HIT.PL WWW.ARC-HIT.PL			
DATA:	09.2024	NUMER:	03	SKALA:	1:100
TEMAT:	Przebudowa istniejącego budynku usługowego w Mieroszowie przy ul.Nad Potokiem 6a na cele mieszkalne wielorodzinne				
INWESTOR:	TBS KAMIENNA GÓRA , UL.SIENKIEWICZA 7 58-400 KAMIENNA GÓRA				
STADIUM:	PROJEKT WYKONAWCZY				
BRANŻA:	ARCHITEKTURA				
RYSUNEK:	ELEWACJA WSCHODNIA				
Imię i nazwisko			nr uprawnień	podpis	
Projektant:	mgr inż. arch. Maciej Pałka		51/07/DOIA		
Sprawdził:	mgr inż. arch. Józef Pałka		460/77Wwm		
Asystent:					



	01. Pokrycie dachowe - papa	
	02. Obróbki dachowe - blacha w kolorze brązowym	
	03. Ściana - tynk gładki	BAUMIT 0475
	04. Stolarka okienna PCV - kolor orzech	
	05. Stolarka drzwiowa PCV - kolor orzech	
	06. Rynny , rury spustowe - kolor brązowy	
	07. Balustrada balkonowa - przezierna szkło	
	08. Płyta balkonowa	BAUMIT 0561
	09. Stolarka drzwiowa aluminiowa - kolor brązowy jasny	
	10. Opaski okienne	BAUMIT 0879
	11. Cokół - okładzina cienkowarstwowa	
	12. Kominy - tynk gładki	BAUMIT 0475
	13. Zadaszenie wejścia do budynku	BAUMIT 0561
	14. Zadaszenie balkonów	BAUMIT 0561

- TEN RYSUNEK OBJĘTY JEST PRAWAMI AUTORSKIMI NIE MOŻE BYĆ UŻYWANY LUB REPRODUKOWANY W CZĘŚCI LUB CAŁOŚCI PRZY WYKORZYSTYWANIU DO PRAC BEZ PISEMNEJ ZGODY AUTORA

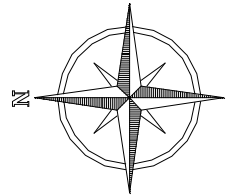
		AUTORSKA PRACOWNIA ARCHITEKTURY 'ARC-HIT' UL.RÓŻANA 10 , 53-226 WROCŁAW PRACOWNIA:UL.KOŚCIUSZKI 76a , 50-442 WROCŁAW TEL./071/ 372 - 53 - 87 , FAX/071/ 342 - 38 - 95 EMAIL : BIURO@ARC-HIT.PL WWW.ARC-HIT.PL			
DATA:	09.2024	NUMER:	04	SKALA:	1:100
TEMAT:	Przebudowa istniejącego budynku usługowego w Mieroszowie przy ul.Nad Potokiem 6a na cele mieszkalne wielorodzinne				
INWESTOR:	TBS KAMIENNA GÓRA , UL.SIENKIEWICZA 7 58-400 KAMIENNA GÓRA				
STADIUM:	PROJEKT WYKONAWCZY				
BRANŻA:	ARCHITEKTURA				
RYSUNEK:	ELEWACJA PÓLNOCNA				
Imie i nazwisko			nr uprawnień	podpis	
Projektant:	mgr inż. arch. Maciej Pałka		51/07/DOIA		
Sprawdził:	mgr inż. arch. Józef Pałka		460/77Wwm		
Asystent:					



	01. Pokrycie dachowe - papa	
	02. Obróbki dachowe - blacha w kolorze brązowym	
	03. Ściana - tynk gładki	BAUMIT 0475
	04. Stalarka okienna PCV - kolor orzech	
	05. Stalarka drzwiowa PCV - kolor orzech	
	06. Rynny , rury spustowe - kolor brązowy	
	07. Balustrada balkonowa - przezierna szkło	
	08. Płyta balkonowa	BAUMIT 0561
	09. Stalarka drzwiowa aluminiowa - kolor brązowy jasny	
	10. Opaski okienne	BAUMIT 0879
	11. Cokół - okładzina cienkowarstwowa	
	12. Kominy - tynk gładki	BAUMIT 0475
	13. Zadaszenie wejścia do budynku	BAUMIT 0561
	14. Zadaszenie balkonów	BAUMIT 0561

- TEN RYSUNEK OBJĘTY JEST PRAWAMI AUTORSKIMI NIE MOŻE BYĆ UŻYWANY LUB REPRODUKOWANY W CZĘŚCI LUB CAŁOŚCI PRZY WYKORZYSTYWANIU DO PRAC BEZ PISEMNEJ ZGODY AUTORA

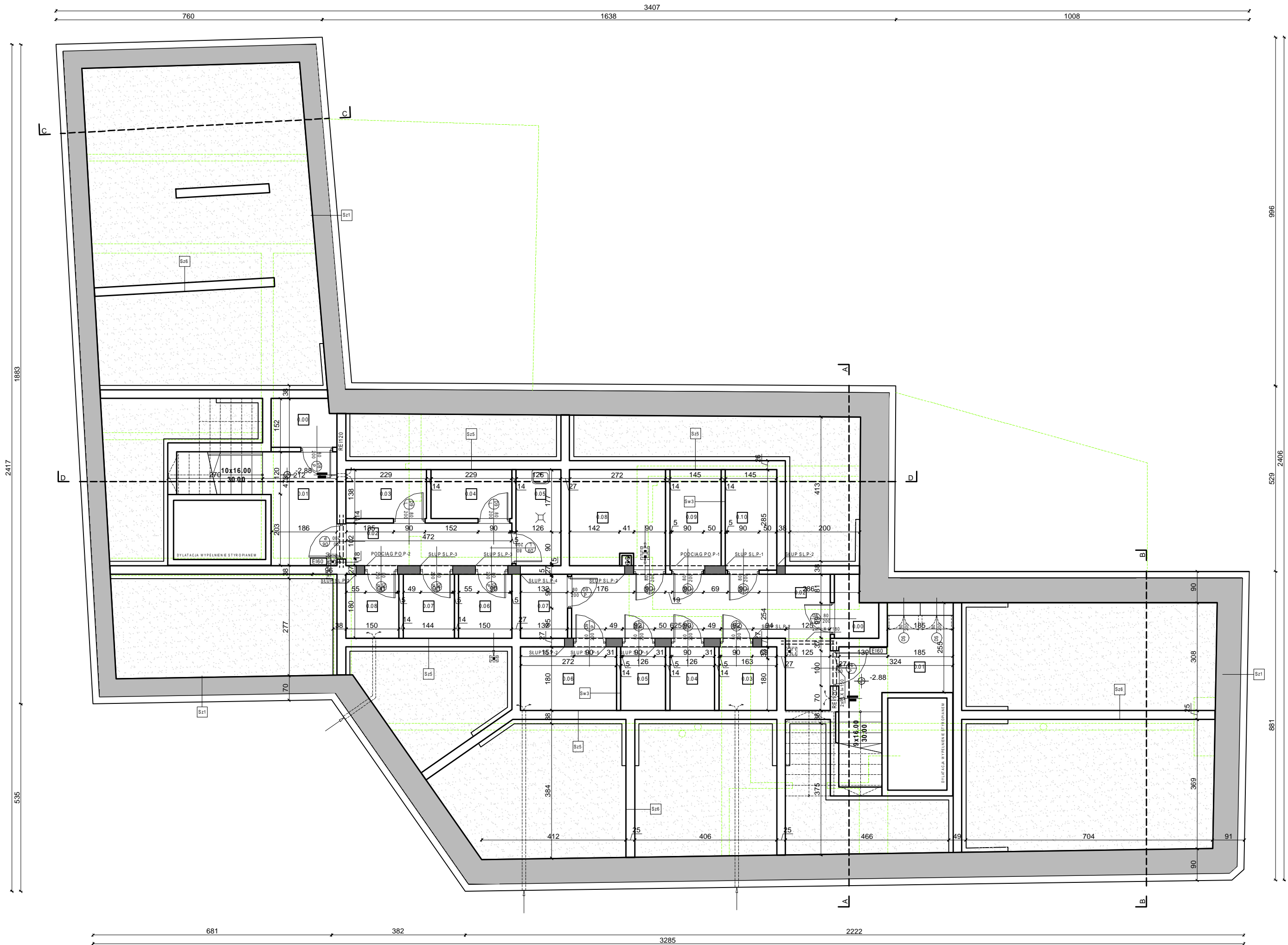
		AUTORSKA PRACOWNIA ARCHITEKTURY 'ARC-HIT' UL.RÓŻANA 10 , 53-226 WROCŁAW PRACOWNIA:UL.KOŚCIUSZKI 76a , 50-442 WROCŁAW TEL./071/ 372 - 53 - 87 , FAX/071/ 342 - 38 - 95 EMAIL : BIURO@ARC-HIT.PL WWW.ARC-HIT.PL						
DATA:	09.2024		NUMER:	02		SKALA:	1:100	
TEMAT:			Przebudowa istniejącego budynku usługowego w Mieroszowie przy ul.Nad Potokiem 6a na cele mieszkalne wielorodzinne					
INWESTOR:			TBS KAMIENNA GÓRA , UL.SIENKIEWICZA 7 58-400 KAMIENNA GÓRA					
STADIUM:			PROJEKT WYKONAWCZY					
BRANŻA:			ARCHITEKTURA					
RYSUNEK:			ELEWACJA POŁUDNIOWA					
			Imię i nazwisko		nr uprawnień		podpis	
Projektant:			mgr inż. arch. Maciej Pałka		51/07/DOIA			
Sprawdził:			mgr inż. arch. Józef Pałka		460/77Wwm			
Asystent:								



WYBURZENIA

· TEN RYSUNEK OBJĘTY JEST PRAWAMI AUTORSKIMI NIE MOŻE BYĆ UŻYWANY LUB REPRODUKOWANY W CZĘŚCI LUB CAŁOŚCI PRZY WYKORZYSTYWANIU DO PRAC BEZ PISEMNEJ ZGODY AUTORA

		AUTORSKA PRACOWNIA ARCHITEKTURY 'ARC-HIT' UL. RÓŻANA 10, 53-226 WROCŁAW PRACOWNIA: UL. KOŚCIUSZKI 76a, 50-442 WROCŁAW TEL./071/ 372 - 53 - 87, FAX/071/ 342 - 38 - 95 EMAIL : BIURO@ARC-HIT.PL WWW.ARC-HIT.PL						
DATA:	09.2024		NUMER:	05		SKALA:	1:100	
TEMAT:	Przebudowa istniejącego budynku usługowego w Mieroszowie przy ul.Nad Potokiem 6a na cele mieszkalne wielorodzinne							
INWESTOR:	TBS KAMIENNA GÓRA, UL.SIENKIEWICZA 7 58-400 KAMIENNA GÓRA							
STADIUM:	PROJEKT WYKONAWCZY							
BRANŻA:	ARCHITEKTURA							
RYСУNEK:	RZUT POZIOMU FUNDAMENTÓW							
	Imię i nazwisko					nr uprawnień		podpis
Projektant:	mgr inż. arch. Maciej Pałka					51/07/DOIA		
Sprawdził:	mgr inż. arch. Józef Pałka					460/77Wwm		
Asystent:								



ZESTAWIENIE POWIERZCHNI POMIESZCZEŃ KLATKA 'K1' - POZIOM PIWNIC				
Lp.	Nr.	POMIESZCZENIE	POSADZKA	POW /m2/
	00	Pomieszczenie techniczne	Płytki ceramiczne	1.80 m2
	01	Komunikacja	Płytki ceramiczne	9.10 m2
	02	Komunikacja	Płytki ceramiczne	16.10 m2
	03	Komórka lokatorska	Płytki ceramiczne	2.90 m2
	04	Komórka lokatorska	Płytki ceramiczne	2.20 m2
	05	Komórka lokatorska	Płytki ceramiczne	2.20 m2
	06	Komórka lokatorska	Płytki ceramiczne	4.90 m2
	07	Komórka lokatorska	Płytki ceramiczne	2.40 m2
	08	Komórka lokatorska	Płytki ceramiczne	7.30 m2
	09	Komórka lokatorska	Płytki ceramiczne	4.10 m2
	10	Komórka lokatorska	Płytki ceramiczne	4.10 m2

RAZEM : 57.10 m2

W tym :
- pow. komunikacji : 25.20 m2
- pow. komórek : 30.10 m2
- pow. techniczne : 1.80 m2

ZESTAWIENIE POWIERZCHNI POMIESZCZEŃ KLATKA 'K2' - POZIOM PIWNIC				
Lp.	Nr.	POMIESZCZENIE	POSADZKA	POW /m2/
	00	Pomieszczenie techniczne	Płytki ceramiczne	2.50 m2
	01	Komunikacja	Płytki ceramiczne	9.60 m2
	02	Komunikacja	Płytki ceramiczne	5.70 m2
	03	Komórka lokatorska	Płytki ceramiczne	3.10 m2
	04	Komórka lokatorska	Płytki ceramiczne	3.10 m2
	05	Komórka lokatorska	Płytki ceramiczne	3.40 m2
	06	Komórka lokatorska	Płytki ceramiczne	2.60 m2
	07	Komórka lokatorska	Płytki ceramiczne	2.60 m2
	08	Komórka lokatorska	Płytki ceramiczne	2.60 m2

RAZEM : 35.20 m2

W tym :
- pow. komunikacji : 15.30 m2
- pow. komórek : 17.40 m2
- pow. techniczne : 2.50 m2

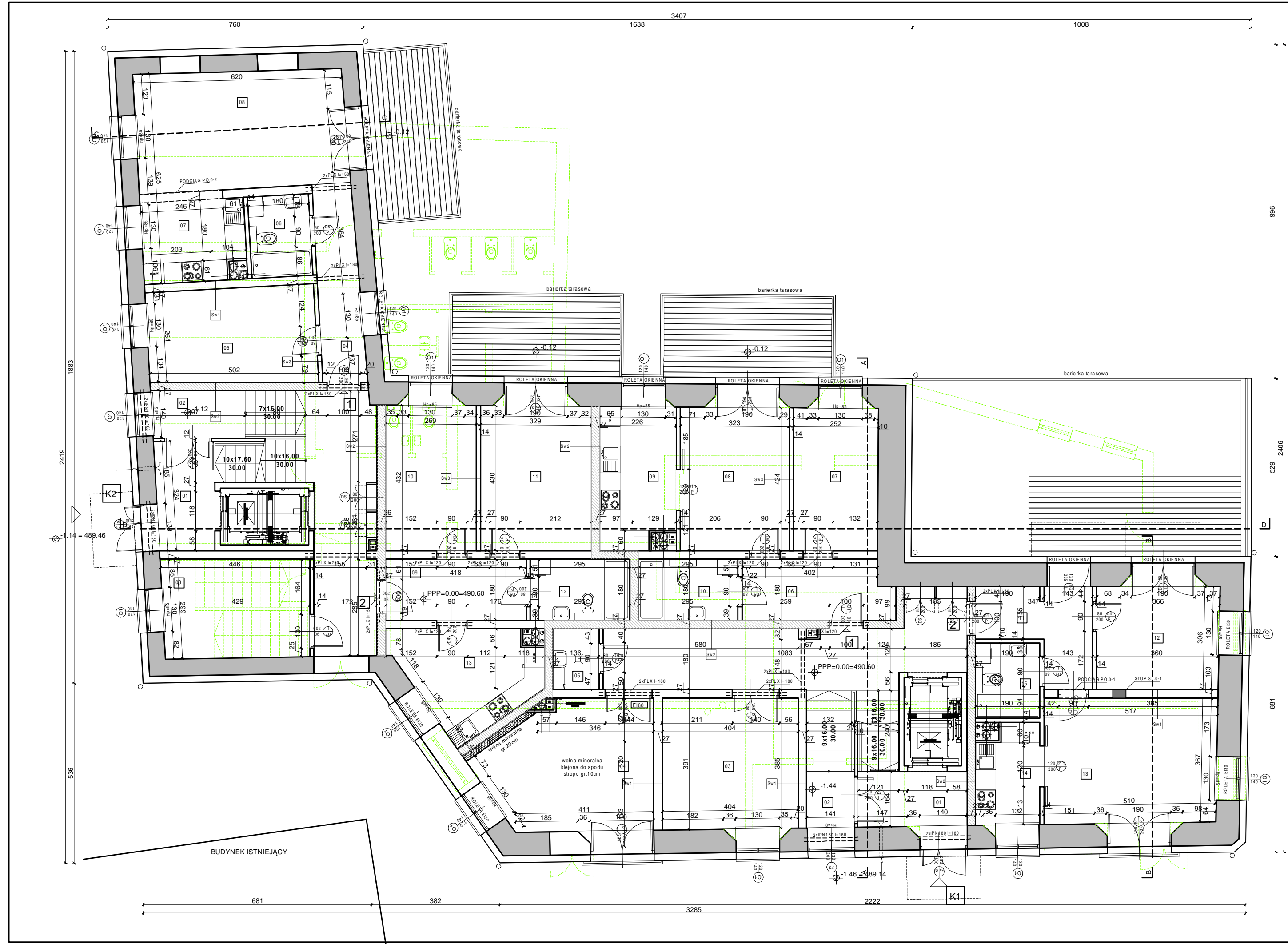
ŚCIANY ISTNIEJĄCE

ŚCIANY PROJEKTOWANE

WYBURZENIA

- TEN RYSUNEK OBJĘTY JEST PRAWAMI AUTORSKIMI NIE MOŻE BYĆ UŻYWANY LUB REPRODUKOWANY W CZĘŚCI LUB CAŁOŚCI PRZY WYKORZYSTYWANIU DO PRAC BEZ PISEMNEJ ZGODY AUTORA

		AUTORSKA PRACOWNIA ARCHITEKTURY 'ARC-HIT' UL. RÓŻANA 10 , 53-226 WROCŁAW PRACOWNIA: UL. KOŚCIUSZKI 76a , 50-442 WROCŁAW TEL./071/ 372 - 53 - 87 , FAX/071/ 342 - 38 - 95 EMAIL : BIURO@ARC-HIT.PL WWW.ARC-HIT.PL			
DATA:	09.2024	NUMER:	06	SKALA:	1:100
TEMAT:	Przebudowa istniejącego budynku usługowego w Mieroszowie przy ul. Nad Potokiem 6a na cele mieszkalne wielorodzinne				
INWESTOR:	TBS KAMIENNA GÓRA , UL. SIENKIEWICZA 7 58-400 KAMIENNA GÓRA				
STADIUM:	PROJEKT WYKONAWCZY				
BRANŻA:	ARCHITEKTURA				
RYSUNEK:	RZUT POZIOMU PIWNIC				
Projektant:		mgr inż. arch. Maciej Pałka		nr uprawnień	51/07/DOIA
Sprawdził:		mgr inż. arch. Józef Pałka		460/77Wwm	
Asystent:					



MIESZKANIE NPS				
1	01	Przedpokój	Płytki ceramiczne	5.20 m2
	02	Schówek	Płytki ceramiczne	2.50 m2
	03	Pokój	Panele podłogowe AC4	10.60 m2
	04	Pokój	Panele podłogowe AC4	13.90 m2
	05	Kuchnia / jadalnia	Płytki ceramiczne	9.20 m2
	06	Łazienka	Płytki ceramiczne	5.30 m2
			2P	46.70 m2

ZESTAWIENIE POWIERZCHNI POMIESZCZEŃ KLATKA 'K1' - POZIOM PRZYZIEMIA				
1	01	Wiatrołap	Płytki ceramiczne	5.20 m2
	02	Komunikacja	Płytki ceramiczne	28.70 m2
	03	Wózkownia	Płytki ceramiczne	15.60 m2
	04	Pomieszczenie techniczne	Płytki ceramiczne	17.80 m2
	05	Pomieszczenie gospodarcze	Płytki ceramiczne	2.40 m2
	06	Przedpokój	Płytki ceramiczne	7.70 m2
2	07	Pokój	Panele podłogowe AC4	10.60 m2
	08	Pokój	Panele podłogowe AC4	13.90 m2
	09	Kuchnia / jadalnia	Płytki ceramiczne	9.20 m2
	10	Łazienka	Płytki ceramiczne	5.30 m2
	11	Przedpokój	Płytki ceramiczne	7.40 m2
	12	Pokój	Panele podłogowe AC4	11.10 m2
2	13	Pokój	Panele podłogowe AC4	19.00 m2
	14	Kuchnia / jadalnia	Płytki ceramiczne	5.50 m2
	15	Łazienka	Płytki ceramiczne	4.20 m2
			2P	47.20 m2

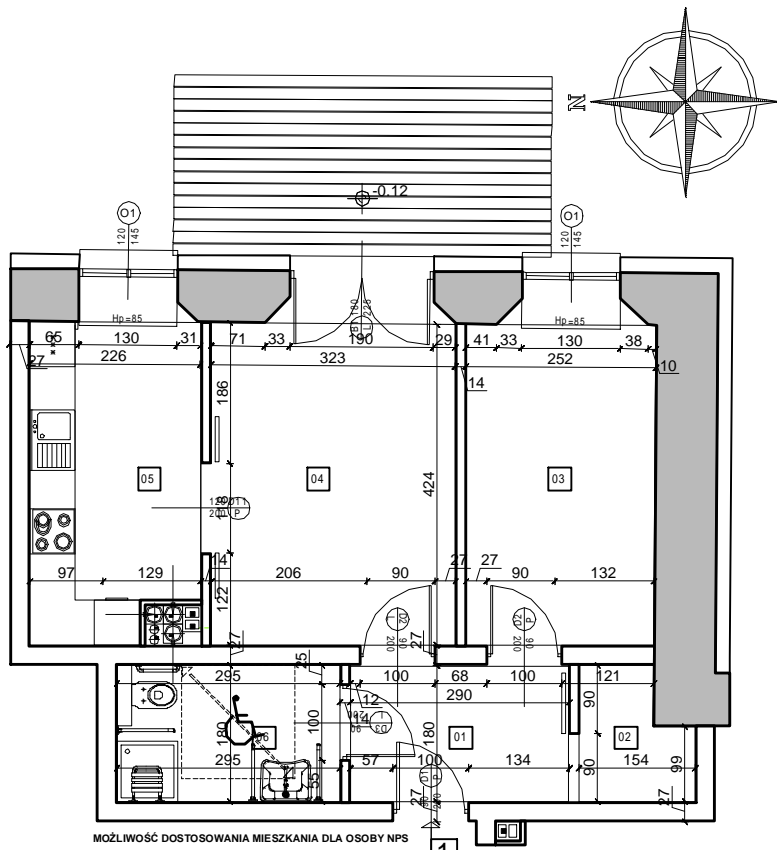
RAZEM : 163.60 m2

W tym :
- pow. komunikacji : 33.90 m2
- pow. wózkowni : 15.60
- pow. pom. technicznego : 17.80 m2
- pow. pom. gospodarczego : 2.40 m2
- pow. mieszkań : 93.90 m2

ZESTAWIENIE POWIERZCHNI POMIESZCZEŃ KLATKA 'K2' - POZIOM PRZYZIEMIA				
1	01	Wiatrołap	Płytki ceramiczne	5.60 m2
	02	Komunikacja	Płytki ceramiczne	24.20 m2
	03	Wózkownia	Płytki ceramiczne	12.80 m2
	04	Przedpokój	Płytki ceramiczne	7.30 m2
	05	Pokój	Panele podłogowe AC4	14.00 m2
	06	Łazienka	Płytki ceramiczne	4.30 m2
2	07	Kuchnia / jadalnia	Płytki ceramiczne	7.70 m2
	08	Pokój	Panele podłogowe AC4	21.70 m2
	09	Przedpokój	Płytki ceramiczne	7.50 m2
	10	Pokój	Panele podłogowe AC4	11.60 m2
	11	Pokój	Panele podłogowe AC4	14.10 m2
	12	Łazienka	Płytki ceramiczne	5.30 m2
2	13	Kuchnia / jadalnia	Płytki ceramiczne	10.90 m2
			2P	49.40 m2

RAZEM : 147.00 m2

W tym :
- pow. komunikacji : 29.80 m2
- pow. wózkowni : 12.80
- pow. mieszkań : 104.40 m2

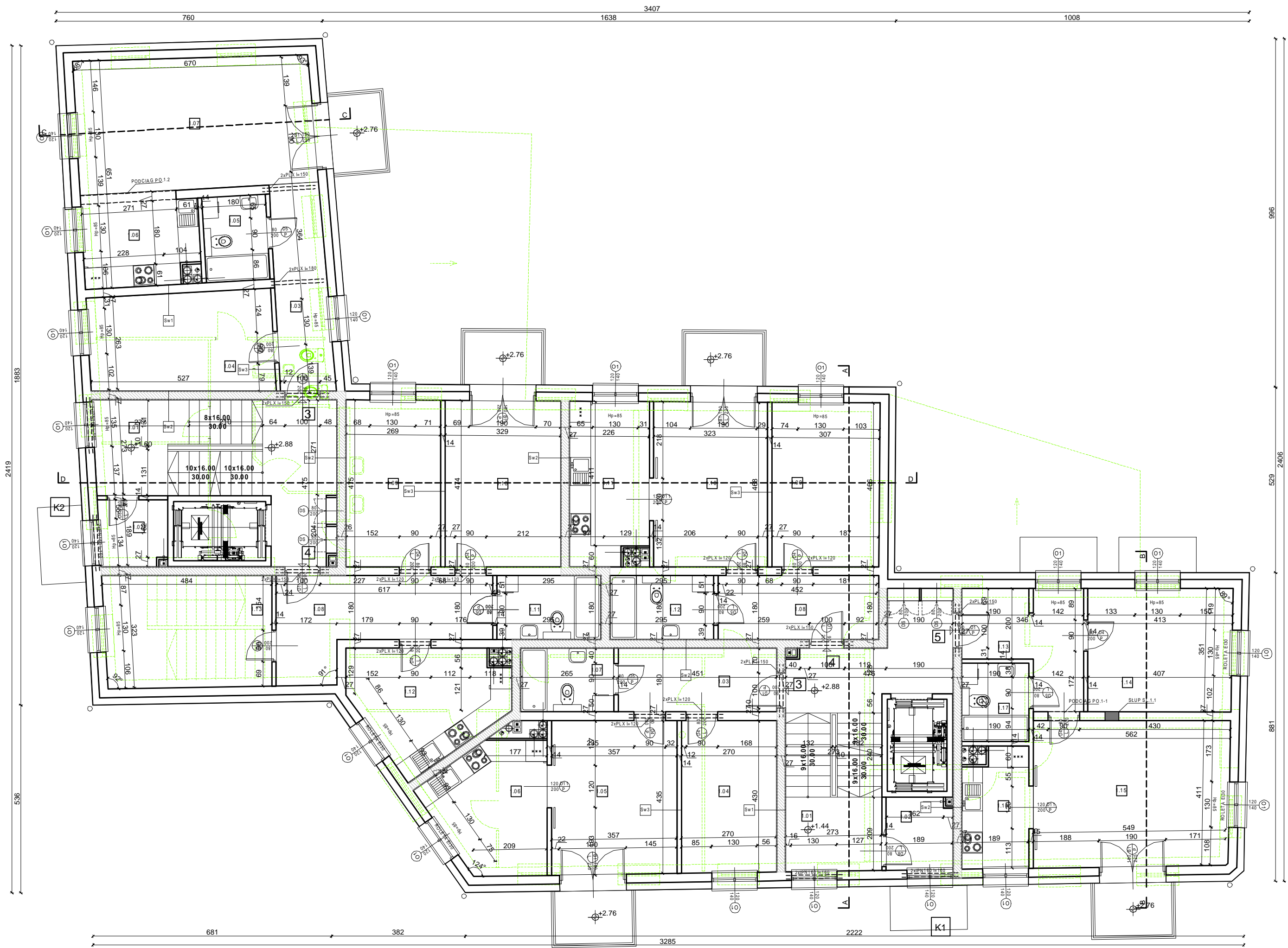


MOŻLIWOŚĆ DOSTOSOWANIA MIESZKANIA DLA OSOBY NPS

ŚCIANY POROTHERM AKU 25/37.5
ŚCIANY ISTNIEJĄCE
ŚCIANY PROJEKTOWANE
WYBURZENIA

- TEN RYSUNEK OBJĘTY JEST PRAWAMI AUTORSKIMI NIE MOŻE BYĆ UŻYWANY LUB REPRODUKOWANY W CZĘŚCI LUB CAŁOŚCI PRZY WYKORZYSTYWANIU DO PRAC BEZ PISEMNEJ ZGODY AUTORA

AUTORSKA PRACOWNIA ARCHITEKTURY 'ARC-HIT'		UL. RÓŻANA 10, 53-226 WROCŁAW	
PRACOWNIA: UL. KOŚCIUSZKI 76a, 50-442 WROCŁAW		TEL./071/ 372 - 53 - 87, FAX/071/ 342 - 38 - 95	
EMAIL : BIURO@ARC-HIT.PL		WWW.ARC-HIT.PL	
DATA:	09.2024	NUMER:	07
SKALA:	1:100		
TEMAT:	Przebudowa istniejącego budynku usługowego w Mieroszowie przy ul. Nad Potokiem 6a na cele mieszkalne wielorodzinne		
INWESTOR:	TBS KAMIENNA GÓRA, UL. SIENKIEWICZA 7 58-400 KAMIENNA GÓRA		
STADIUM:	PROJEKT WYKONAWCZY		
BRANŻA:	ARCHITEKTURA		
RYSUNEK:	RZUT POZIOMY PRZYZIEMIA		
Projektant:	mgr inż. arch. Maciej Pałka	nr uprawnień	51/07/DOIA
Sprawdził:	mgr inż. arch. Józef Pałka		460/77Wwm
Asystent:			



W tym :

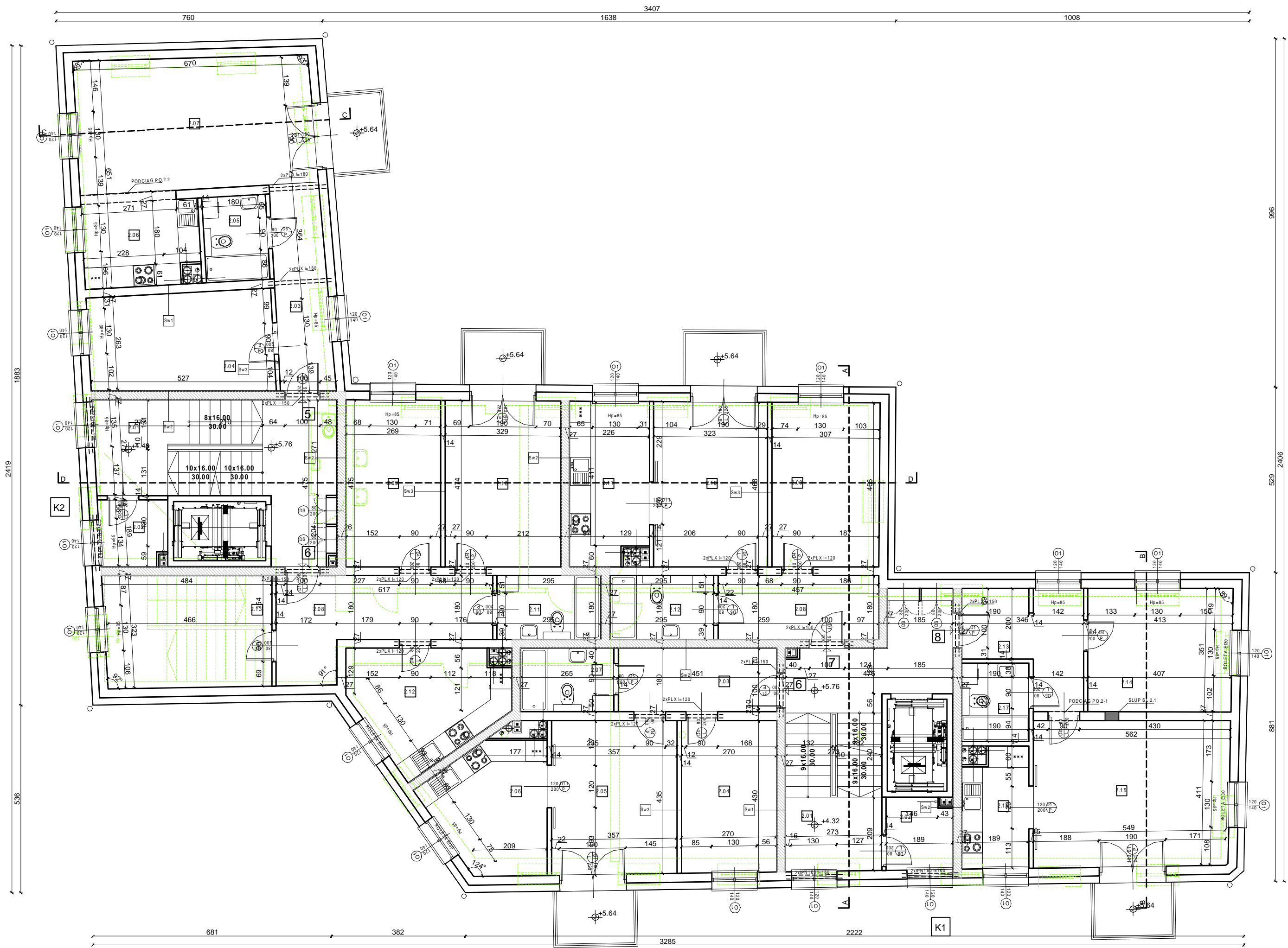
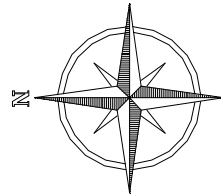
- pow. komunikacji : 22.30 m²
- pow. kom. lokatorskiej : 3.80 m²
- pow. mieszkań : 161.30 m²

W tym :

- pow. komunikacji : 21.80 m²
- pow. kom. lokatorskiej : 3.60 m²
- pow. mieszkań : 135.50 m²

- TEN RYSUNEK OBJĘTY JEST PRAWAMI AUTORSKIMI NIE MOŻE BYĆ UŻYWANY LUB REPRODUKOWANY W CZĘŚCI LUB CAŁOŚCI PRZY WYKORZYSTYWIANIU DO PRAC BEZ PISEMNEJ ZGODY AUTORA

		AUTORSKA PRACOWNIA ARCHITEKTURY 'ARC-HIT' UL. RÓŻANA 10, 53-226 WROCŁAW PRACOWNIA: UL. KOŚCIUSZKI 76a, 50-442 WROCŁAW TEL./071/ 372 - 53 - 87, FAX/071/ 342 - 38 - 95 EMAIL : BIURO@ARC-HIT.PL WWW.ARC-HIT.PL					
DATA:	09.2024	NUMER:	08	SKALA:	1:100		
TEMAT:	Przebudowa istniejącego budynku usługowego w Mieroszowie przy ul.Nad Potokiem 6a na cele mieszkalne wielorodzinne						
INWESTOR:	TBS KAMIENNA GÓRA, UL.SIENKIEWICZA 7 58-400 KAMIENNA GÓRA						
STADIUM:	PROJEKT WYKONAWCZY						
BRANŻA:	ARCHITEKTURA						
RYSUNEK:	RZUT POZIOMY 1 PIĘTRA						
	Imię i nazwisko			nr uprawnień		podpis	
Projektant:	mgr inż. arch. Maciej Pałka			51/07/DOIA			
Sprawdził:	mgr inż. arch. Józef Pałka			460/77Wwm			
Asystent:							



ZESTAWIENIE POWIERZCHNI POMIESZCZEŃ KLATKA 'K1' - POZIOM 2 PIĘTRA				
Lp.	Nr.	POMIESZCZENIE	POSADZKA	POW / m2/
6	2.01	Komunikacja	Płytki ceramiczne	22.30 m2
	2.02	Komórka lokatorska	Płytki ceramiczne	3.70 m2
	2.03	Przedpokój	Płytki ceramiczne	8.10 m2
	2.04	Pokój	Panele podłogowe AC4	11.70 m2
	2.05	Pokój	Panele podłogowe AC4	15.80 m2
7	2.06	Kuchnia / jadalnia	Płytki ceramiczne	11.10 m2
	2.07	Łazienka	Płytki ceramiczne	4.70 m2
	2.08	Przedpokój	Płytki ceramiczne	8.20 m2
	2.09	Pokój	Panele podłogowe AC4	14.20 m2
	2.10	Pokój	Panele podłogowe AC4	15.30 m2
8	2.11	Kuchnia / jadalnia	Płytki ceramiczne	10.10 m2
	2.12	Łazienka	Płytki ceramiczne	5.30 m2
	2.13	Przedpokój	Płytki ceramiczne	8.90 m2
	2.14	Pokój	Panele podłogowe AC4	14.30 m2
	2.15	Pokój	Panele podłogowe AC4	23.10 m2
	2.16	Kuchnia / jadalnia	Płytki ceramiczne	6.30 m2
	2.17	Łazienka	Płytki ceramiczne	4.20 m2
RAZEM :				187.30 m2

W tym :
- pow. komunikacji : 22.30 m2
- pow. kom. lokatorskiej : 3.70 m2
- pow. mieszkań : 161.30 m2

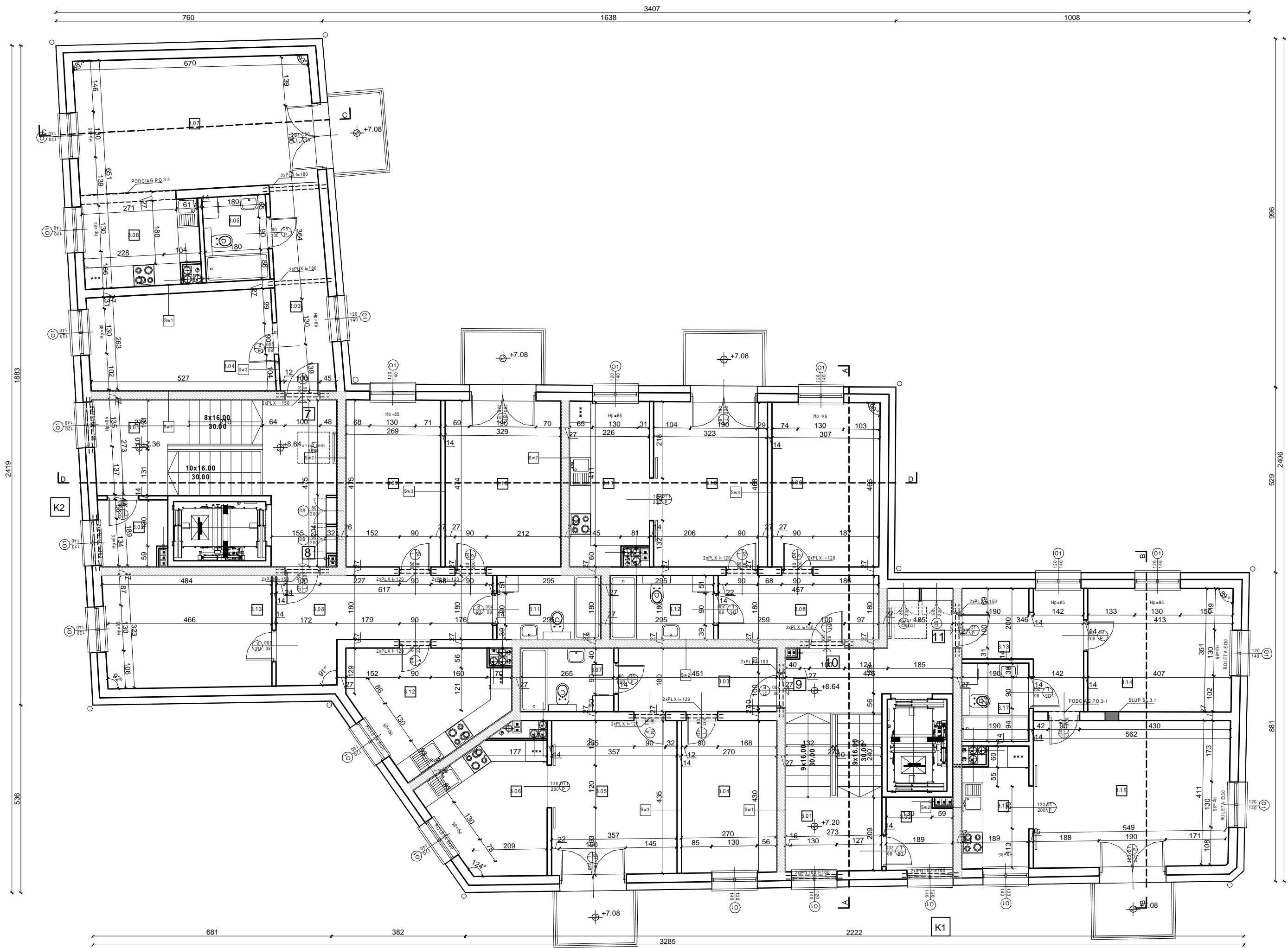
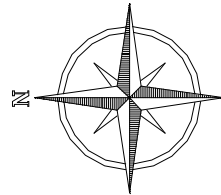
ZESTAWIENIE POWIERZCHNI POMIESZCZEŃ KLATKA 'K2' - POZIOM 2 PIĘTRA				
Lp.	Nr.	POMIESZCZENIE	POSADZKA	POW / m2/
5	2.01	Komunikacja	Płytki ceramiczne	21.80 m2
	2.02	Komórka lokatorska	Płytki ceramiczne	3.50 m2
	2.03	Przedpokój	Płytki ceramiczne	8.70 m2
	2.04	Pokój	Panele podłogowe AC4	14.60 m2
	2.05	Łazienka	Płytki ceramiczne	4.30 m2
6	2.06	Kuchnia / jadalnia	Płytki ceramiczne	8.40 m2
	2.07	Pokój	Panele podłogowe AC4	25.10 m2
	2.08	Przedpokój	Płytki ceramiczne	13.40 m2
	2.09	Pokój	Panele podłogowe AC4	12.70 m2
	2.10	Pokój	Panele podłogowe AC4	15.50 m2
	2.11	Łazienka	Płytki ceramiczne	5.30 m2
	2.12	Kuchnia / jadalnia	Płytki ceramiczne	12.40 m2
	2.13	Pokój	Panele podłogowe AC4	15.10 m2
RAZEM :				160.80 m2

W tym :
- pow. komunikacji : 21.80 m2
- pow. kom. lokatorskiej : 3.50 m2
- pow. mieszkań : 135.50 m2

- ŚCIANY POROTHERM AKU 25/37.5
- ŚCIANY ISTNIEJĄCE
- ŚCIANY PROJEKTOWANE
- WYBURZENIA

- TEN RYSUNEK OBJĘTY JEST PRAWAMI AUTORSKIMI NIE MOŻE BYĆ UŻYWANY LUB REPRODUKOWANY W CZĘŚCI LUB CAŁOŚCI PRZY WYKORZYSTYWANIU DO PRAC BEZ PISEMNEJ ZGODY AUTORA

AUTORSKA PRACOWNIA ARCHITEKTURY 'ARC-HIT'		UL. RÓŻANA 10 , 53-226 WROCŁAW	
PRACOWNIA: UL. KOŚCIUSZKI 76a , 50-442 WROCŁAW		TEL./071/ 372 - 53 - 87 , FAX/071/ 342 - 38 - 95	
EMAIL : BIURO@ARC-HIT.PL		WWW.ARC-HIT.PL	
DATA:	09.2024	NUMER:	09
SKALA:	1:100		
TEMAT:	Przebudowa istniejącego budynku usługowego w Mieroszowie przy ul. Nad Potokiem 6a na cele mieszkalne wielorodzinne		
INWESTOR:	TBS KAMIENNA GÓRA , UL. SIENKIEWICZA 7 58-400 KAMIENNA GÓRA		
STADIUM:	PROJEKT WYKONAWCZY		
BRANŻA:	ARCHITEKTURA		
RYSUNEK:	RZUT POZIOMU 2 PIĘTRA		
Projektant:	mgr inż. arch. Maciej Pałka	nr uprawnień	51/07/DOIA
Sprawdził:	mgr inż. arch. Józef Pałka		460/77Wwm
Asystent:			



ZESTAWIENIE POWIERZCHNI POMIESZCZEŃ KLATKA 'K1' - POZIOM 3 PIĘTRA				
Lp.	Nr.	POMIESZCZENIE	POSADZKA	POW /m2/
9	3.01	Komunikacja	Płytki ceramiczne	22.30 m2
	3.02	Komórka lokatorska	Płytki ceramiczne	3.70 m2
	3.03	Przedpokój	Płytki ceramiczne	8.10 m2
	3.04	Pokój	Panele podłogowe AC4	11.70 m2
	3.05	Pokój	Panele podłogowe AC4	15.80 m2
10	3.06	Kuchnia / jadalnia	Płytki ceramiczne	11.10 m2
	3.07	Łazienka	Płytki ceramiczne	4.70 m2
	3.08	Przedpokój	Płytki ceramiczne	8.20 m2
	3.09	Pokój	Panele podłogowe AC4	14.20 m2
	3.10	Pokój	Panele podłogowe AC4	15.30 m2
11	3.11	Kuchnia / jadalnia	Płytki ceramiczne	10.10 m2
	3.12	Łazienka	Płytki ceramiczne	5.30 m2
	3.13	Przedpokój	Płytki ceramiczne	8.90 m2
	3.14	Pokój	Panele podłogowe AC4	14.30 m2
	3.15	Pokój	Panele podłogowe AC4	23.10 m2
	3.16	Kuchnia / jadalnia	Płytki ceramiczne	6.30 m2
	3.17	Łazienka	Płytki ceramiczne	4.20 m2
RAZEM :				187.30 m2

W tym :
- pow. komunikacji : 22.30 m2
- pow. kom. lokatorskiej : 3.70 m2
- pow. mieszkań : 161.30 m2

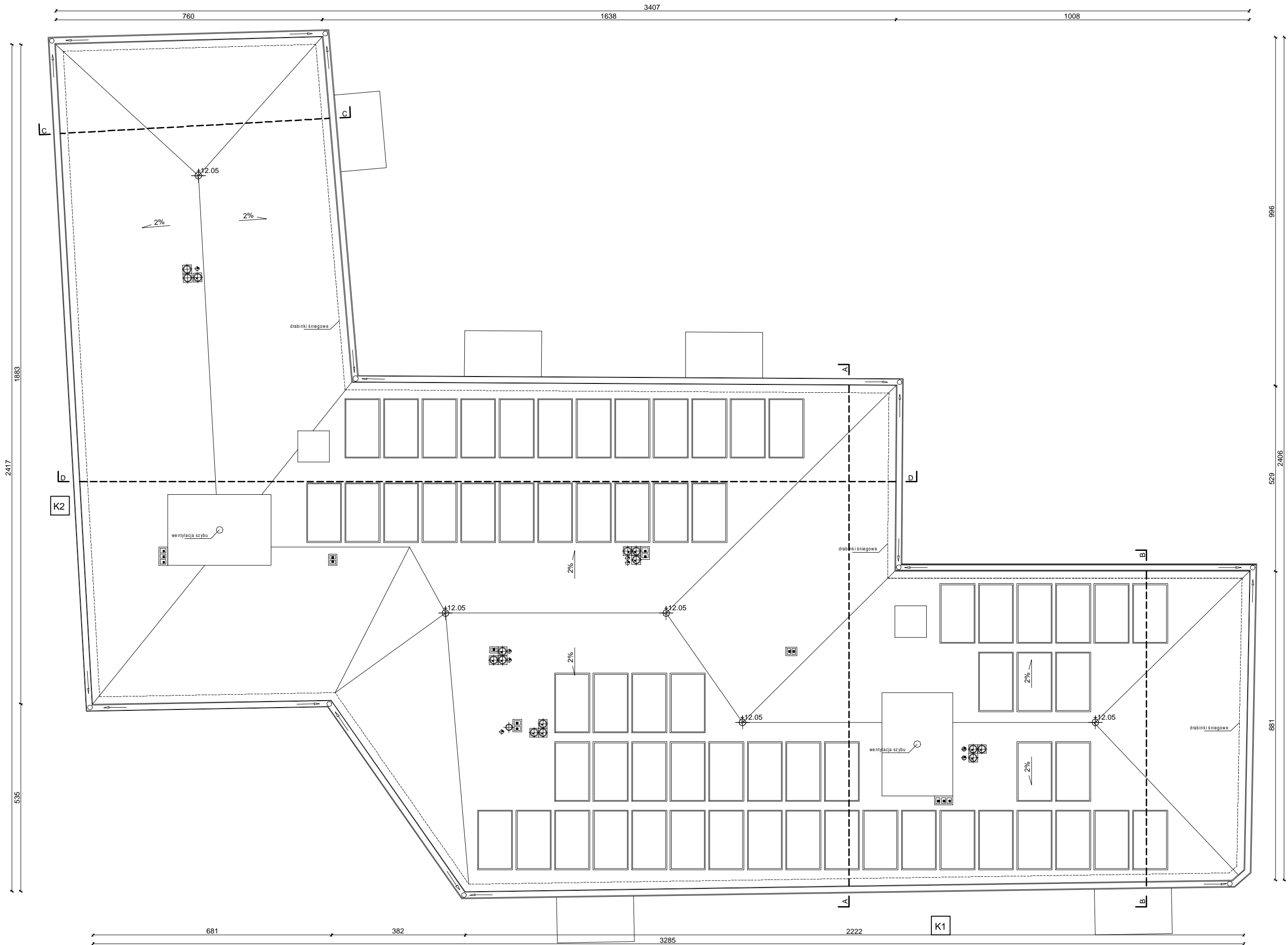
ZESTAWIENIE POWIERZCHNI POMIESZCZEŃ KLATKA 'K2' - POZIOM 3 PIĘTRA				
Lp.	Nr.	POMIESZCZENIE	POSADZKA	POW /m2/
7	3.01	Komunikacja	Płytki ceramiczne	21.80 m2
	3.02	Komórka lokatorska	Płytki ceramiczne	3.50 m2
	3.03	Przedpokój	Płytki ceramiczne	8.70 m2
	3.04	Pokój	Panele podłogowe AC4	14.60 m2
	3.05	Łazienka	Płytki ceramiczne	4.30 m2
8	3.06	Kuchnia / jadalnia	Płytki ceramiczne	8.40 m2
	3.07	Pokój	Panele podłogowe AC4	25.10 m2
	3.08	Przedpokój	Płytki ceramiczne	13.40 m2
	3.09	Pokój	Panele podłogowe AC4	12.70 m2
	3.10	Pokój	Panele podłogowe AC4	15.50 m2
	3.11	Łazienka	Płytki ceramiczne	5.30 m2
	3.12	Kuchnia / jadalnia	Płytki ceramiczne	12.40 m2
	3.13	Pokój	Panele podłogowe AC4	15.10 m2
RAZEM :				160.80 m2

W tym :
- pow. komunikacji : 21.80 m2
- pow. kom. lokatorskiej : 3.50 m2
- pow. mieszkań : 135.50 m2

- ŚCIANY POROTHERM AKU 25/37.5
- ŚCIANY ISTNIEJĄCE
- ŚCIANY PROJEKTOWANE
- WYBURZENIA

- TEN RYSUNEK OBJĘTY JEST PRAWAMI AUTORSKIMI NIE MOŻE BYĆ UŻYWANY LUB REPRODUKOWANY W CZĘŚCI LUB CAŁOŚCI PRZY WYKORZYSTYWANIU DO PRAC BEZ PISEMNEJ ZGODY AUTORA

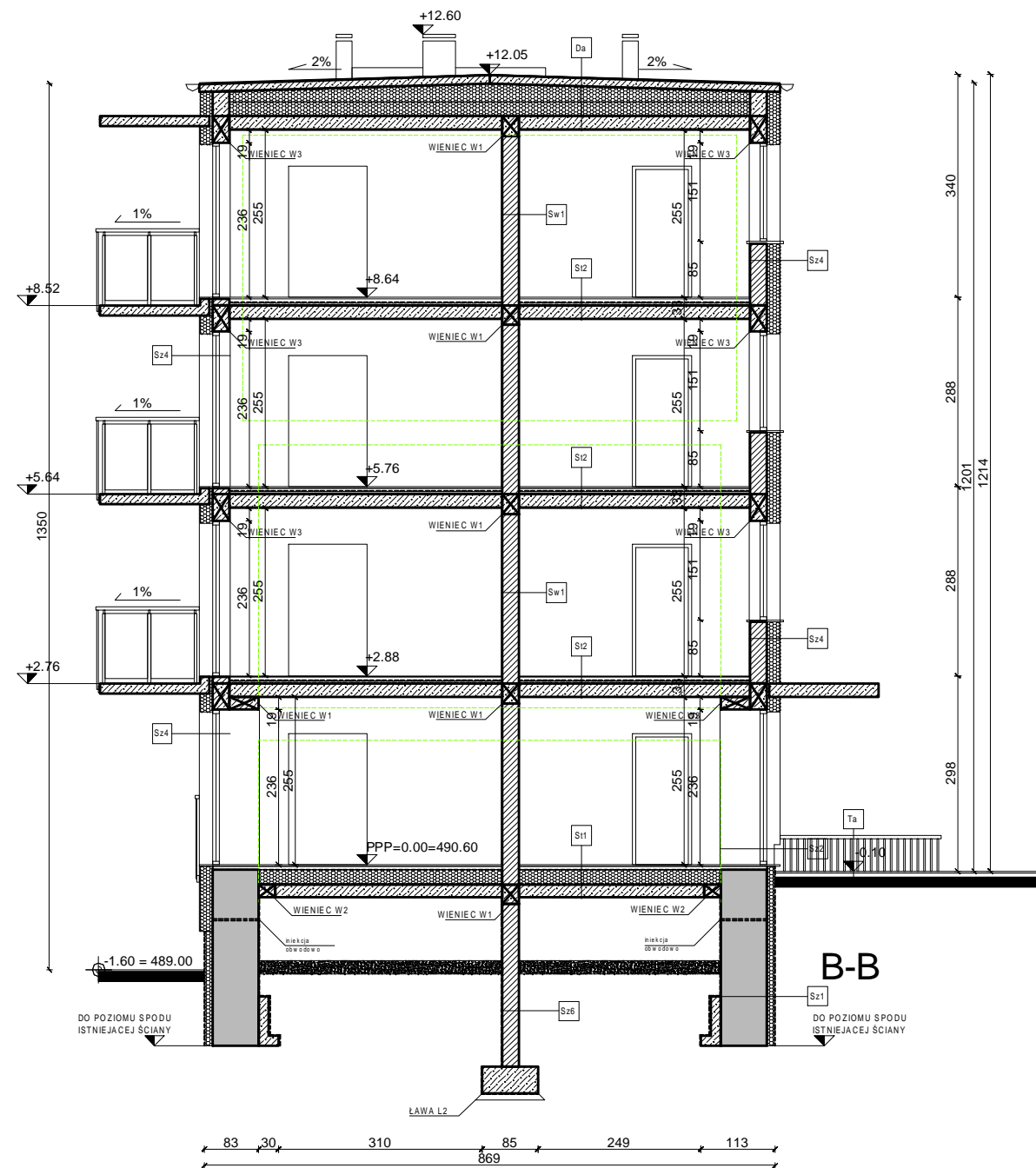
AUTORSKA PRACOWNIA ARCHITEKTURY 'ARC-HIT'		UL. RÓŻANA 10 , 53-226 WROCŁAW	
PRACOWNIA: UL. KOŚCIUSZKI 76a , 50-442 WROCŁAW		TEL./071/ 372 - 53 - 87 , FAX/071/ 342 - 38 - 95	
EMAIL : BIURO@ARC-HIT.PL		WWW.ARC-HIT.PL	
DATA:	09.2024	NUMER:	10
SKALA:	1:100		
TEMAT:	Przebudowa istniejącego budynku usługowego w Mieroszowie przy ul. Nad Potokiem 6a na cele mieszkalne wielorodzinne		
INWESTOR:	TBS KAMIENNA GÓRA , UL. SIENKIEWICZA 7 58-400 KAMIENNA GÓRA		
STADIUM:	PROJEKT WYKONAWCZY		
BRANŻA:	ARCHITEKTURA		
RYSUNEK:	RZUT POZIOMU 3 PIĘTRA		
Imię i nazwisko	nr uprawnień	podpis	
Projektant:	mgr inż. arch. Maciej Pałka	51/07/DOIA	
Sprawdził:	mgr inż. arch. Józef Pałka	460/77Wwm	
Asystent:			



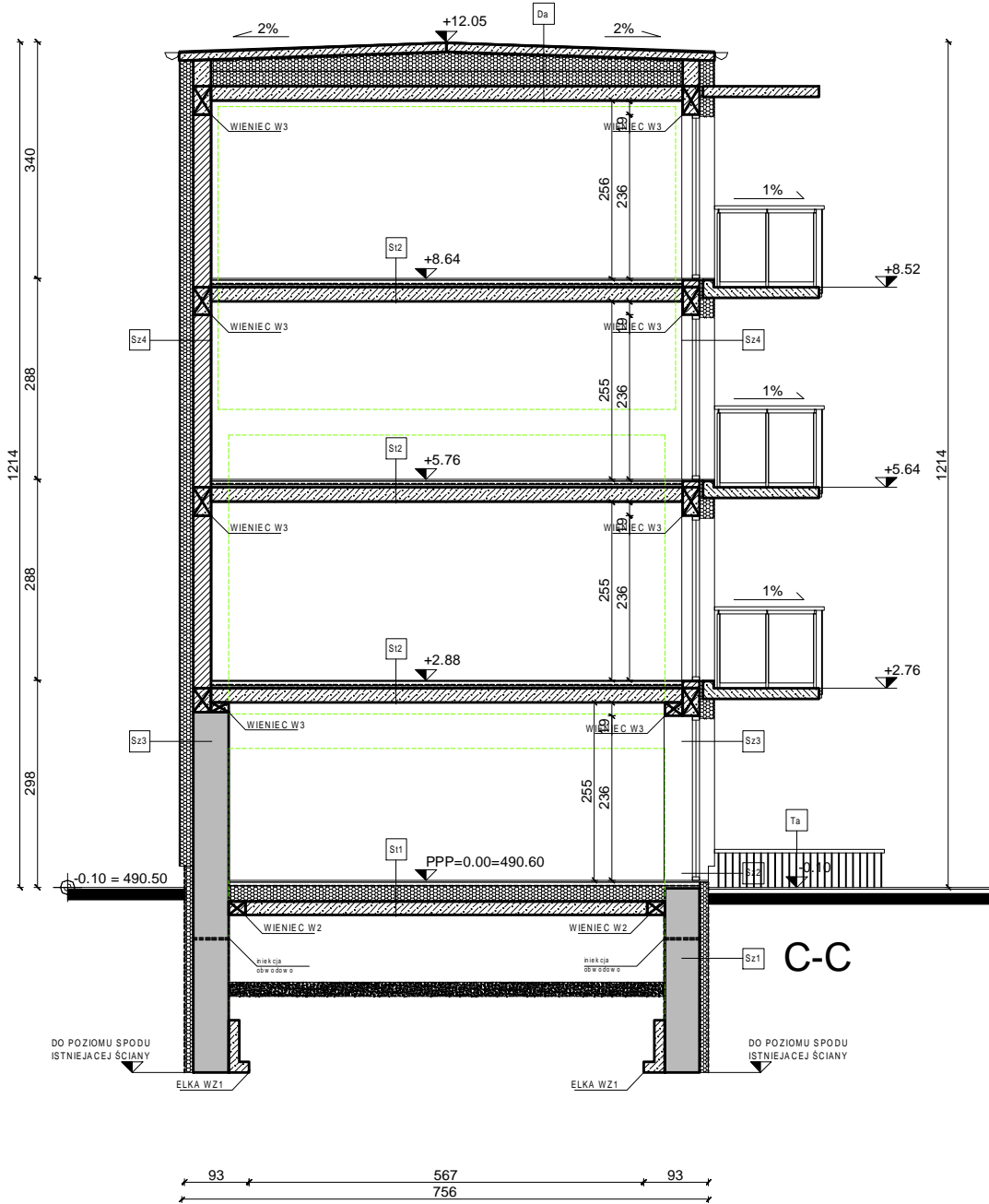
UKŁAD PANELI FOTOWOLTAICZNYCH DOBRANY
BEDZIE NA ETAPIE PROJEKTU WYKONAWCZEGO

- TEN RYSUNEK OBJĘTY JEST PRAWAMI AUTORSKIMI NIE MOŻE BYĆ UŻYWANY LUB
REPRODUKOWANY W CZĘŚCI LUB CAŁOŚCI PRZY WYKORZYSTYWANIU DO PRAC
BEZ PISEMNEJ ZGODY AUTORA

		AUTORSKA PRACOWNIA ARCHITEKTURY 'ARC-HIT' UL. RÓŻANA 10 , 53-226 WROCŁAW PRACOWNIA: UL. KOŚCIUSZKI 76a , 50-442 WROCŁAW TEL./071/ 372 - 53 - 87 , FAX/071/ 342 - 38 - 95 EMAIL : BIURO@ARC-HIT.PL WWW.ARC-HIT.PL			
DATA:	09.2024	NUMER:	11	SKALA:	1:100
TEMAT:	Przebudowa istniejącego budynku usługowego w Mieroszowie przy ul. Nad Potokiem 6a na cele mieszkalne wielorodzinne				
INWESTOR:	TBS KAMIENNA GÓRA , UL. SIENKIEWICZA 7 58-400 KAMIENNA GÓRA				
STADIUM:	PROJEKT WYKONAWCZY				
BRANŻA:	ARCHITEKTURA				
RYSUNEK:	RZUT POZIOMU POŁACI DACHOWYCH				
Projektant:		mgr inż. arch. Maciej Pałka		51/07/DOIA	
Sprawdził:		mgr inż. arch. Józef Pałka		460/77Wwm	
Asystent:					



		AUTORSKA PRACOWNIA ARCHITEKTURY 'ARC-HIT' UL. RÓŻANA 10, 53-226 WROCŁAW PRACOWNIA: UL. KOŚCIUSZKI 76a, 50-442 WROCŁAW TEL./071/ 372 - 53 - 87, FAX/071/ 342 - 38 - 95 EMAIL : BIURO@ARC-HIT.PL WWW.ARC-HIT.PL			
DATA:	09.2024	NUMER:	12	SKALA:	1:100
TEMAT:	Przebudowa istniejącego budynku usługowego w Mieroszowie przy ul.Nad Potokiem 6a na cele mieszkalne wielorodzinne				
INWESTOR:	TBS KAMIENNA GÓRA , UL.SIENKIEWICZA 7 58-400 KAMIENNA GÓRA				
STADIUM:	PROJEKT WYKONAWCZY				
BRANŻA:	ARCHITEKTURA				
RYSunek:	PRZEKROJE A-A , B-B				
	Imię i nazwisko			nr uprawnień	podpis
Projektant:	mgr inż. arch. Maciej Pałka			51/07/DOIA	
Sprawdził:	mgr inż. arch. Józef Pałka			460/77Wwm	
Asystent:					



PRZEGRODY PIONOWE

Sz1	ISTNIEJĄCA ŚCIANA ZEWNĘTRZNA	
	Folia , membrana kubelkowa	
	Polester ekstrudowany XPS - $\lambda=0.032$ W/mK	12.00 cm
	Warstwa klejąca bitumiczna do XPS - IZOCHAN WK	
	Warstwa gruntujojąca bitumiczna do XPS - IZOCHAN DYSPERBIT	
	Mur z kamienia i cegły ceramicznej pełnej	50.00-85.00 cm
	Masa gruntujojąca IZOCHAN IZOBUŁ WL	
	Hydroizolacja IZOCHAN IZOBUŁ WM / WM2	
Sz2	ISTNIEJĄCA ŚCIANA ZEWNĘTRZNA FUNDAMENTOWA - COKŁ	
	Cienkowarstwowy tynk hydrofobowy AquaBalance	0.30 cm
	Warstwa gruntujojąca	
	Warstwa zbrojąca i wyrównująca	
	Polestyren ekstrudowany XPS $\lambda=0.032$ W/mK	12.00 cm
	Warstwa klejąca bitumiczna do XPS - IZOCHAN WK	
	Warstwa gruntujojąca bitumiczna do XPS - IZOCHAN DYSPERBIT	
	Mur z kamienia i cegły ceramicznej pełnej	50.00-85.00 cm
	Masa gruntujojąca IZOCHAN IZOBUŁ WL	
	Hydroizolacja IZOCHAN IZOBUŁ WM / WM2	
Sz3	ISTNIEJĄCA ŚCIANA ZEWNĘTRZNA	
	Tynk systemowy silikatowy gładki cienkowarstwowy	1.00 cm
	Siatka tynkarska klejona	
	Wełna mineralna fasadowa $\lambda=0.033$ W/mK	20.00 cm
	Zaprawa klejąca systemowa	
	Mur z kamienia i cegły ceramicznej pełnej	50.00-85.00 cm
	Tynk cementowo - wapienny wykończony gładzią gipsową na gładko	1.50 cm
Sz4	PROJEKTOWANA ŚCIANA ZEWNĘTRZNA	
	Tynk systemowy silikatowy gładki cienkowarstwowy	1.00 cm
	Siatka tynkarska klejona	
	Wełna mineralna fasadowa $\lambda=0.033$ W/mK	20.00 cm
	Zaprawa klejąca systemowa	
	Pustak porizowany POROTHERM P+W	25.00 cm
	Tynk cementowo - wapienny na gładko	1.50 cm
Sz5	PROJEKTOWANA ŚCIANA ZEWNĘTRZNA	
	Folia , membrana kubelkowa	
	Polester ekstrudowany XPS - $\lambda=0.032$ W/mK	12.00 cm
	Zaprawa klejąca systemowa	
	Błoczek betonowy M6 lub ściana żelbetowa	25.00 cm
	Tynk cementowo - wapienny na gładko	1.50 cm
Sz6	PROJEKTOWANA ŚCIANA ZEWNĘTRZNA	
	Hydroizolacja IZOCHAN IZOBUŁ WM / WM2	
	Masa gruntujojąca IZOCHAN IZOBUŁ WL	
	Błoczek betonowy M6 lub ściana żelbetowa	25.00 cm
	Masa gruntujojąca IZOCHAN IZOBUŁ WL	
	Hydroizolacja IZOCHAN IZOBUŁ WM / WM2	
Sw1	PROJEKTOWANA ŚCIANA WEWNĘTRZNA NOŚNA	
	Tynk cementowo - wapienny wykończony gładzią gipsową na gładko	1.50 cm
	Pustak porizowany POROTHERM P+W 25/37.5 AKU	25.00 cm
	Tynk cementowo - wapienny wykończony gładzią gipsową na gładko	1.50 cm
Sw2	PROJEKTOWANA ŚCIANA WEWNĘTRZNA NOŚNA AKU	
	Tynk cementowo - wapienny wykończony gładzią gipsową na gładko	1.50 cm
	Pustak porizowany POROTHERM P+W 25/37.5 AKU	8.00 cm
	Tynk cementowo - wapienny wykończony gładzią gipsową na gładko	1.50 cm
Sw3	PROJEKTOWANA ŚCIANA WEWNĘTRZNA DZIAŁOWA	
	Tynk cementowo - wapienny wykończony gładzią gipsową na gładko	1.50 cm
	Pustak porizowany POROTHERM P+W	12.00 cm
	Tynk cementowo - wapienny wykończony gładzią gipsową na gładko	1.50 cm
Sw4	PROJEKTOWANA ŚCIANA - OBUŁOWA SZACHTÓW I KOMINÓW	
	Tynk cementowo - wapienny wykończony gładzią gipsową na gładko	1.50 cm
	Cegła pełna	6.00 cm

PRZEGRODY POZIOME

PT	PROJEKTOWANA POSADZKA NA GRUNCIE	
	Posadzka wg części rysunkowej	1.00 cm
	Warstwa szczerpna - klejowa z wtopioną siatką PVC	1.00 cm
	Jastrych cementowy /zbrojony siatką/	6.00 cm
	Warstwa rozdzielcza - folia PE 0.2 cm	
	Izolacja - płyta styropianowa EPS 100 FS 20 $\lambda=0.034$ W/mK	12.00 cm
	Tkanina z włókna szklanego	
	Masa bitumiczna dwuskładnikowa SUPERFLEX 10	
	Masa gruntujojąca DETERMANN 3K	
	Wylewka betonowa W8 dylatowana /zbrojony siatką/	20.00 cm
	Warstwa rozdzielcza - folia PE 0.2 cm	
	Podsyłka piaskowa zagęszczona	20.00 cm
	Grunt rodzimy	
St1	PROJEKTOWANY STROP MIĘDZYPIETROWY	
	Płytki ceramiczne lub panele podłogowe AC4	1.00 cm
	Warstwa szczerpna pod płytki lub matą pod panele	1.00 cm
	Wylewka jastrychowa zbrojna FIBERMESH	6.00 cm
	Warstwa rozdzielcza - folia PE 0.2 cm	
	Izolacja - płyta styropianowa EPS 100 FS 20 $\lambda=0.030$ W/mK	22.00 cm
	Warstwa rozdzielcza - folia PE 0.2 cm	
	Strop prefabrykowany RECTOR	20.00 cm - 22.00 cm
St2	PROJEKTOWANY STROP MIĘDZYKONDYGNACYJNY	
	Płytki ceramiczne lub panele podłogowe AC4	1.00 cm
	Warstwa szczerpna pod płytki lub matą pod panele	1.00 cm
	Wylewka jastrychowa zbrojna FIBERMESH	6.00 cm
	Warstwa rozdzielcza - folia PE 0.2 mm	
	Izolacja - płyta styropianowa EPS 100 FS 20 $\lambda=0.030$ W/mK	4.00 cm
	Warstwa rozdzielcza - folia PE 0.2 cm	
	Strop prefabrykowany RECTOR	20.00 cm - 22.00 cm
	Systemowe ogrzewanie sufitowe	
	Tynk cementowo - wapienny wykończony gładzią gipsową na gładko	1.50 cm
Sp1	PROJEKTOWANY SPOCZNIK MIĘDZYPIETROWY	
	Płytki ceramiczne lub panele podłogowe AC4	1.00 cm
	Warstwa szczerpna pod płytki	1.00 cm
	Strop żelbetonowy prefabrykowany	20.00 cm
	Tynk cementowo - wapienny wykończony gładzią gipsową na gładko	1.50 cm
Sp2	PROJEKTOWANY SPOCZNIK MIĘDZYPIETROWY	
	Płytki ceramiczne lub panele podłogowe AC4	1.00 cm
	Warstwa szczerpna pod płytki lub matą pod panele	1.00 cm
	Wylewka jastrychowa zbrojna FIBERMESH	6.00 cm
	Warstwa rozdzielcza - folia PE 0.2 mm	
	Izolacja - płyta styropianowa EPS 100 FS 20 $\lambda=0.030$ W/mK	4.00 cm
	Warstwa rozdzielcza - folia PE 0.2 cm	
	Strop prefabrykowany RECTOR	20.00 cm - 22.00 cm
	Tynk cementowo - wapienny wykończony gładzią gipsową na gładko	1.50 cm
Ba	BALKON	
	Farba do betonu Yumac 516	
	Warstwa gruntujojąca	
	Płyta balkonowa prefabrykowana w spadku 1%	16.00 cm
	Tynk systemowy silikatowy gładki cienkowarstwowy	1.00 cm
DA	PROJEKTOWANY DACH ŻELBETOWY OCIEPLONY	
	Papa termooizgrzewalna wierzchniego krycia	
	Papa termooizgrzewalna podkładowa	
	Grunt pod papę	
	Warstwa dociskowa - beton zbrojony siatką	12.00 cm
	Warstwa rozdzielcza - folia	
	Płyta dachowa styropianowa w spadku	6.00cm-20.00 cm
	Płyta dachowa styropianowa EPS 80 $\lambda=0.038$ W/mK	20.00 cm
	Strop gotolubrowy RECTOR	20.00 cm - 22.00 cm
	Systemowe ogrzewanie sufitowe	
	Tynk cementowo - wapienny wykończony gładzią gipsową na gładko	1.50 cm

Ta	PROJEKTOWANY TARAS	
	Deska tarasowa ryflowana	2.00 cm
	Legary poprzeczne	5.00 cm
	Legary podłużne	10.00 cm
	Stopki betonowe do kotwienia konstrukcji tarasu	

ŚCIANY ISTNIEJĄCE

ŚCIANY PROJEKTOWANE

WYBURZENIA

- TEN RYSUNEK OBJĘTY JEST PRAWAMI AUTORSKIMI NIE MOŻE BYĆ UŻYWANY LUB REPRODUKOWANY W CZĘŚCI LUB CAŁOŚCI PRZY WYKORZYSTANIU DO PRAC BEZ PISEMNEJ ZGODY AUTORA

		AUTORSKA PRACOWNIA ARCHITEKTURY 'ARC-HIT' UL. RÓŻANA 10, 53-226 WROCŁAW PRACOWNIA: UL. KOŚCIUSZKI 76A, 50-442 WROCŁAW TEL./071/ 372 - 53 - 87, FAX/071/ 342 - 38 - 95 EMAIL : BIURO@ARC-HIT.PL WWW.ARC-HIT.PL			
DATA:	09.2024	NUMER:	13	SKALA:	1:100
TEMAT:		Przebudowa istniejącego budynku usługowego w Mieroszowie przy ul.Nad Potokiem 6a na cele mieszkalne wielorodzinne			
INWESTOR:		TBS KAMIENNA GÓRA , UL.SIENKIEWICZA 7 58-400 KAMIENNA GÓRA			
STADIUM:		PROJEKT WYKONAWCZY			
BRANŻA:		ARCHITEKTURA			
RYSUNEK:		PRZEKROJE C-C , D-D			
Projektant:		mgr inż. arch. Maciej Pałka		nr uprawnień	51/07/DOIA
Sprawdził:		mgr inż. arch. Józef Pałka		460/77Wwm	
Asystent:					

ZESTAWIENIE STOLARKI DRZWIOWEJ - DRZWI ZEWNĘTRZNE I WITRYNY

SYMBOL		Z1	Z2	Z3	B1	B2
SCHEMAT						
WYMIAR	So	1000 + 400	1000 + 400	1000 + 400	1000+1000	1300
	Ho	2100	2100	2100	2350	2350
	S	1000 + 300	1000 + 300	1000 + 300	900+900	1200
	H	2000	2000	2000	2250	2250
PIWNICA		---	---	---	---	---
PRZYZIEMIE		---	---	---	---	---
1 PIĘTRO		2P	2L	---	3L 2P	1L
2 PIĘTRO		---	---	---	3L 2P	---
3 PIĘTRO		---	---	---	3L 2P	---
RAZEM		2P	2L	1	12L 8P	1L
NAWIETRZAK		4 sztuki	4 sztuki	2 sztuki	40 sztuk	1 sztuka
ŁĄCZNIE		2 sztuki	2 sztuki	1 sztuka	20 sztuk	1 sztuka
NR OPISU		1	2	2	4	5

UWAGA : współczynnik przepuszczalności promieniowania słonecznego szyb drzwiowych 0.5 poprzez zastosowanie rolet wewnętrznych
Osadzanie stolarki drzwiowej na zasadzie ciepłego montażu

- Drzwi zewnętrzne aluminiowe wejściowe do budynku
 - szklenie zestawem 3-szybowym niskoemisyjnym
 - stopień ochrony akustycznej III Rw=35-39 dB
 - współczynnik k=0.80 W/m2K dla całego zestawu
 - drzwi dwuskrzydłowe aluminiowe, rozwierane
 - odporne na działanie warunków atmosferycznych
 - drzwi wyposażone w samozamykacz z możliwością blokady
 - skrzydło główne szerokości 100cm, skrzydło pomocnicze szerokości 40cm
 - przejście po otwarciu szerokości min. 120 cm
 - nawietrzaki higrosterowane w górnej części skrzydeł
 - skrzydło drzwiowe przeszklone , szkło hartowane , foliowane antywłamaniowo
 - drzwi wyposażone w zamki patentowe /kontrola administratora budynku/
 - ościeznica aluminiowa w kolorze skrzydła

- Drzwi wewnętrzne aluminiowe wejściowe do budynku
 - szklenie zestawem 3-szybowym niskoemisyjnym np. CLIMA PLUS
 - stopień ochrony akustycznej III Rw=35-39 dB
 - współczynnik k=0.80 W/m2K dla całego zestawu
 - drzwi dwuskrzydłowe aluminiowe, rozwierane
 - drzwi wyposażone w samozamykacz z możliwością blokady
 - skrzydło główne szerokości 100cm, skrzydło pomocnicze szerokości 40cm
 - skrzydło pomocnicze z możliwością stałego otwarcia i blokady skrzydła
 - ościeznica aluminiowa w kolorze skrzydła
 - szklenie szkłem bezpiecznym
 - nawietrzaki higrosterowane w górnej części skrzydeł

- Witryna zewnętrzna aluminiowa
 - szklenie zestawem 3-szybowym niskoemisyjnym np. CLIMA PLUS
 - stopień ochrony akustycznej III Rw=35-39 dB
 - współczynnik k=0.80 W/m2K dla całego zestawu
 - witryna stała z rozwierano - uchylnymi górnymi polami
 - możliwość stałego rozszczelnienia okuc
 - ościeznica aluminiowa w kolorze skrzydła
 - szklenie szkłem bezpiecznym
 - nawietrzaki higrosterowane w górnej części skrzydeł

- Drzwi zewnętrzne balkonowe , PCV
 - szklenie zestawem 3-szybowym niskoemisyjnym np. CLIMA PLUS
 - stopień ochrony akustycznej III Rw=35-39 dB
 - współczynnik k=0.80 W/m2K dla całego zestawu
 - drzwi dwuskrzydłowe rozwierano uchylne
 - ościeznica PCV w kolorze skrzydła
 - automatyczne higrosterowane nawietrzaki okienne montowane w każdym skrzydle okiennym/wg pr.instalacji/

- Drzwi zewnętrzne balkonowe , PCV
 - szklenie zestawem 3-szybowym niskoemisyjnym np. CLIMA PLUS
 - stopień ochrony akustycznej III Rw=35-39 dB
 - współczynnik k=0.80 W/m2K dla całego zestawu
 - drzwi jednoskrzydłowe rozwierano uchylne
 - ościeznica PCV w kolorze skrzydła
 - automatyczne higrosterowane nawietrzaki okienne montowane w każdym skrzydle okiennym/wg pr.instalacji/

ZESTAWIENIE STOLARKI OKIENNEJ I WITRYNY

SYMBOL		O1	W
SCHEMAT			
WYMIAR	So	1300	900
	Ho	1500	900
	S	1200	
	H	1400	
PIWNICA		---	---
PRZYZIEMIE		15	---
1 PIĘTRO		20	---
2 PIĘTRO		20	---
3 PIĘTRO		20	2
NAWIETRZAK		150 sztuk	
ŁĄCZNIE		75 sztuki	2 sztuki
NR OPISU		1	2

UWAGA : współczynnik przepuszczalności promieniowania słonecznego szyb okiennych 0.6 poprzez zastosowanie rolet okiennych wewnętrznych
Osadzanie stolarki okiennej na zasadzie ciepłego montażu

- Okno PCV podział krzyżowy
 - szklenie zestawem 3-szybowym niskoemisyjnym
 - stopień ochrony akustycznej III Rw = 38 dB
 - współczynnik k=0.80 W/m2K dla całego zestawu
 - okno dwuskrzydłowe, bez słupka , stałe ślepie
 - skrzydło okienne rozwierano uchylne
 - skrzydło okienne z możliwością stałego rozszczelnienia okna
 - ościeznica PCV w kolorze skrzydła
 - automatyczne higrosterowane nawietrzaki okienne montowane w każdym skrzydle okiennym/wg pr.instalacji/
 - montaż na parapecie termicznym

- Wylaz EI30 , 90/90 , z drabinka przysięnną
 - ocieplany
 - zamek i klamka

ZESTAWIENIE STOLARKI DRZWIOWEJ - DRZWI WEWNĘTRZNE

SYMBOL		D1	D2	D3	D4	D5	D6	D7	D8	D9	D10	D11	Ds
SCHEMAT													
WYMIAR	So	1000	1000	1000	900	900	1000	1000	900	800	1000 + 400	600 + 600	700
	Ho	2100	2100	2100	2100	2100	2100	2100	2100	2000	2100	2100	2000
	S	900	900	900	800	800	900	900	800	800	1000 + 300	600 + 600	700
	H	2000	2000	2000	2000	2000	2000	2000	2000	2000	2000	2000	2000
PIWNICA		---	---	---	---	---	---	---	---	---	---	---	---
PRZYZIEMIE		3L 1P	1L 1P	1L	4L 4P	2L 2P	---	1L	---	6L 8P	---	---	2
1 PIĘTRO		3L 2P	---	---	5L 6P	2L 3P	---	---	2L	---	2P	2	4
2 PIĘTRO		3L 2P	---	---	5L 6P	2L 3P	---	---	2L	---	---	3	4
3 PIĘTRO		3L 2P	---	---	5L 6P	2L 3P	---	---	2L	---	---	3	4
RAZEM		12L 7P	1L 1P	1L	19L 22P	8L 11P	---	1L	6L 1P	6L 8P	---	---	14
ŁĄCZNIE		19 sztuk	2 sztuki	1 sztuka	41 sztuk	19 sztuk	2 sztuki	1 sztuka	7 sztuk	14 sztuk	2 sztuki	8 sztuk	14 sztuk
NR OPISU		1	2	3	2	3	4	5	5	6	7	8	9

+2 , 1L , 1P

- Drzwi wewnętrzne do mieszkań antywłamaniowe
 - okleina kolor sosna Norweska
 - zamek listwowy wielobolcowy klasy 4
 - dwie wkładki antywłamaniowe klasy 'C'
 - dodatkowy zamek górny
 - dodatkowy sztywny łańcuch
 - wizjer szerokokątny 180
 - klamka z szyldem antywłamaniowym
 - cztery bolce antywyważeniowe
 - ościeznica metalowa kątowna kolor czarny
 - wyposażenie w standardowe akcesoria jak dla drzwi '100'
- Drzwi wewnętrzne /pokoje , kuchnie/PORTA VERTE PREMIUM
 - model A.4 , sosna Norweska
 - ościeznica przylgowa , regulowana w kolorze skrzydła
 - wypełnienie płyta wiórowa otworowana
 - drzwi przylgowe wyposażone w zamek lokatorski , klamkę
 - lakierowane premium
 - podcięcie fabryczne skrzydła
 - wyposażenie w standardowe akcesoria jak dla drzwi '90'
- Drzwi wewnętrzne /łazienki,wc/PORTA VERTE PREMIUM
 - model A.2 , sosna Norweska
 - ościeznica przylgowa , regulowana w kolorze skrzydła
 - wypełnienie płyta wiórowa otworowana
 - drzwi przylgowe wyposażone w zamek lokatorski , klamkę
 - lakierowane premium
 - tuleje wentylacyjne w dwóch rzędach
 - wyposażenie w standardowe akcesoria jak dla drzwi '90'
 - wyposażenie w blokadę wc z rozetą
- Drzwi wewnętrzne /suszarnie,wózkownie,techniczne/ EI60
 - drzwi stalowe
 - ościeznica stalowa w kolorze skrzydła
 - wypełnienie wełna mineralna
 - drzwi wyposażone w zamek lokatorski , klamkę
 - skrzydło blacha stalowa laminowana
 - kratka nawiewna w dole skrzydła
 - przeszklenie matowe z ramką płaską nierdzewną

- Drzwi wewnętrzne /suszarnie,wózkownie,techniczne/
 - ościeznica stalowa w kolorze skrzydła
 - wypełnienie wełna mineralna
 - drzwi wyposażone w zamek lokatorski , klamkę
 - skrzydło blacha stalowa laminowana
 - kratka nawiewna w dole skrzydła
 - przeszklenie matowe z ramką płaską nierdzewną

- Drzwi stalowe azurowe
 - drzwi azurowe
 - konstrukcja stalowa
 - blacha ocynkowana lakierowana
 - drzwi wyposażone w klamkę i zamek

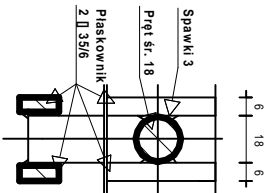
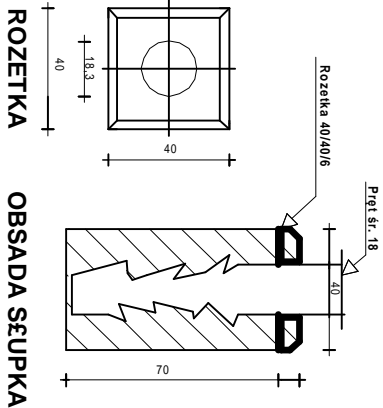
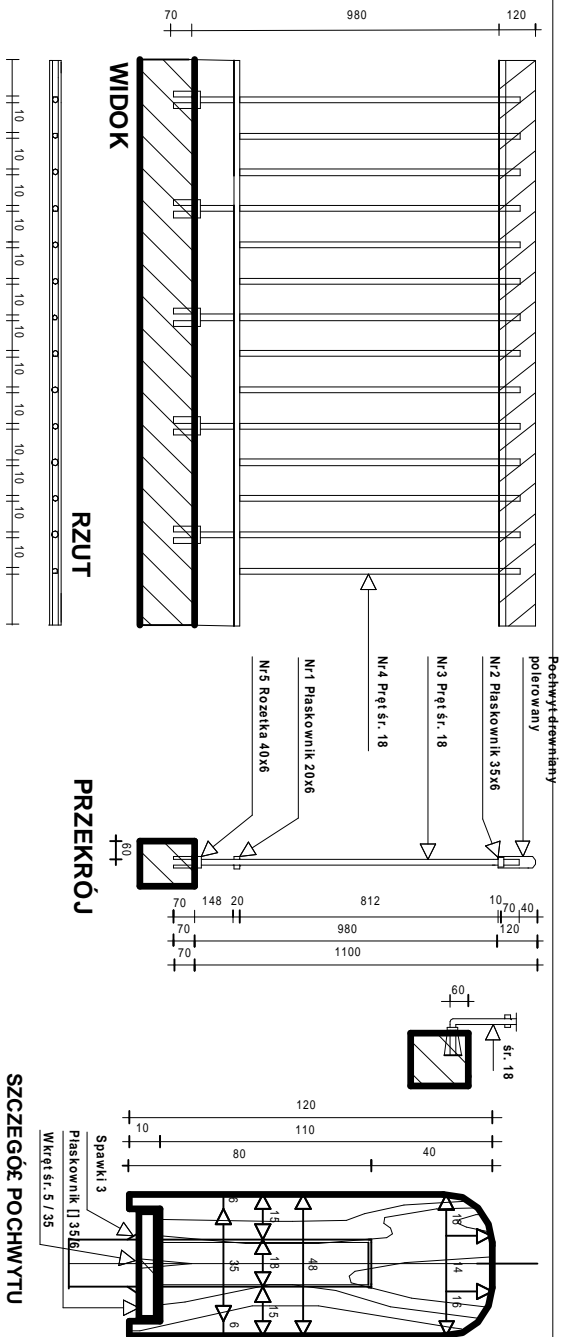
- Drzwi wewnętrzne aluminiowe wejściowe do budynku
 - szklenie zestawem 3-szybowym niskoemisyjnym
 - stopień ochrony akustycznej III Rw=35-39 dB
 - współczynnik k=0.80 W/m2K dla całego zestawu
 - drzwi dwuskrzydłowe aluminiowe, rozwierane
 - drzwi wyposażone w samozamykacz z możliwością blokady
 - skrzydło główne szerokości 100cm, skrzydło pomocnicze szerokości 40cm
 - przejście po otwarciu szerokości min. 120 cm
 - nawietrzaki higrosterowane w górnej części skrzydeł
 - skrzydło drzwiowe przeszklone , szkło hartowane , foliowane antywłamaniowo
 - drzwi wyposażone w zamki patentowe /kontrola administratora budynku/
 - ościeznica aluminiowa w kolorze skrzydła

- Drzwi wewnętrzne przesuwne system ALU
 - PORTA MINIMAX peine
 - ościeznica typu tunel
 - wypełnienie płyta wiórowa otworowana
 - system przesuwny nacienny
 - drzwi wyposażone w zamek lokatorski , klamkę
 - okleina SOSNA NORWESKA
 - wyposażenie standardowe



- Drzwiczki rewizyjne do szachtów
 - drzwi dwuskrzydłowe rozwierane
 - zabezpieczone zamkiem
 - blacha ocynkowana lakierowana
 - drzwi wyposażone w kratki wentylacyjne
 - drzwi wyposażone w klamkę i zamek

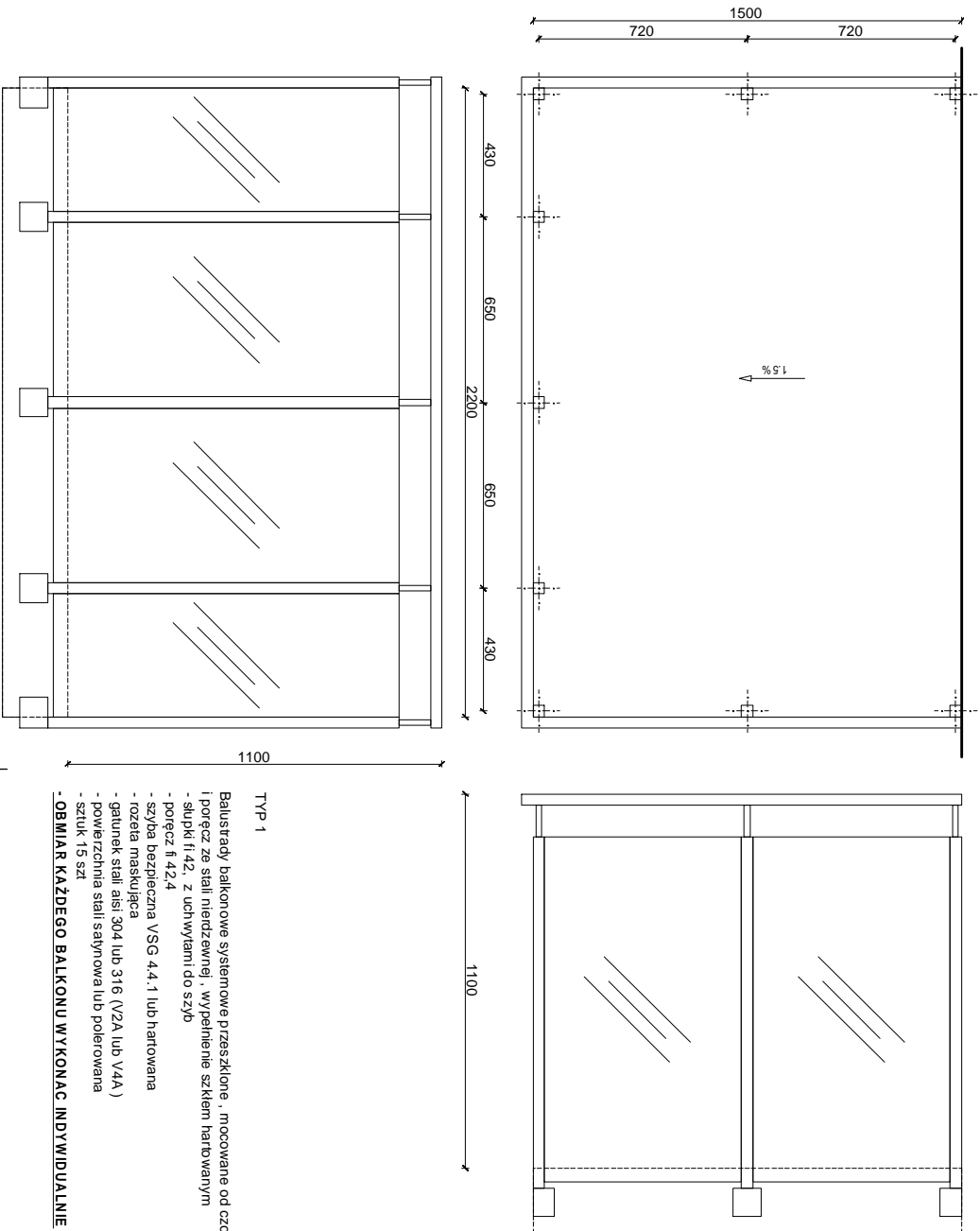
- TEN RYSUNEK OBJĘTY JEST PRAWAMI AUTORSKIMI NIE MOŻE BYĆ UŻYWANY LUB REPRODUKOWANY W CZĘŚCI LUB CAŁOŚCI PRZY WYKORZYSTYWANIU DO PRAC BEZ PISEMNEJ ZGODY AUTORA



		AUTORSKA PRACOWNIA ARCHITEKTURY 'ARC-HIT' UL. RÓŻANA 10 , 53-226 WROCŁAW PRACOWNIA: UL. KOŚCIUSZKI 76a , 50-442 WROCŁAW TEL. 071/ 372 - 53 - 87 , FAX/071/ 342 - 38 - 95 EMAIL : BIURO@ARC-HIT.PL WWW.ARC-HIT.PL			
DATA:	09.2024	NUMER:	14	SKALA:	1:100
TEMAT:	Przebudowa istniejącego budynku usługowego w Mieroszowie przy ul.Nad Potokiem 6a na cele mieszkalne wielorodzinne				
INWESTOR:	TBS KAMIENNA GÓRA , UL.SIENKIEWICZA 7 58-400 KAMIENNA GÓRA				
STADIUM:	PROJEKT WYKONAWCZY				
BRANŻA:	ARCHITEKTURA				
RYSUNEK:	ZESTAWIENIE STOLARKI				
Imię i nazwisko			nr uprawnień		podpis
Projektant:			mgr inż. arch. Maciej Pałka		51/07/DOIA
Sprawdził:			mgr inż. arch. Józef Pałka		460/77Wwm
Asystent:					

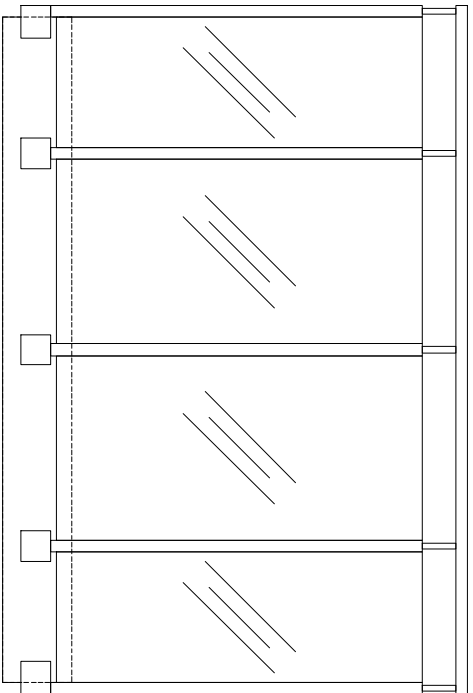
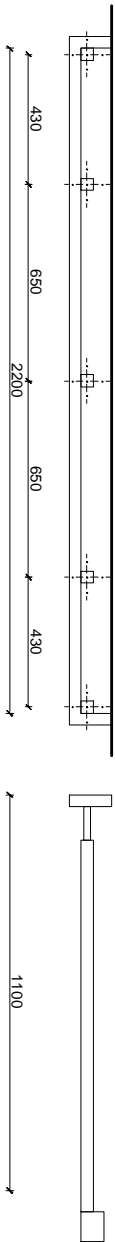


ZESTAWIENIE STALI DLA BALUSTRADY					
Lp.	Materiał	Ilość na 1m	Cieężar jedn.	Dł. elementów	Cieężar
1.	Plaskownik [] 20x6	2	0,94 kg/m	1,00m	1,88kg
2.	Plaskownik [] 35x6	1	1,65 kg/m	1,00m	1,65kg
3.	Pręty śr. 18	3,33	2,00 kg/m	1,13m	7,53kg
4.	Rozetki 40x40x6	6,67	2,00 kg/m	0,83m	0,20kg
Ciężar 1 m.b.					11,30kg
Klatka 'A' : 21.00 mb					237,30 kg
Klatka 'B' : 22.00 mb					248,60 kg
					485,90 kg

		AUTORSKA PRACOWNIA ARCHITEKTURY 'ARC-HIT' UL. ROZDANA 40C 38-128 WROCŁAW PRACOWNIA: UL. KOŚCIUSZKI 76a , 50-442 WROCŁAW TEL./071/ 3721-53 - 87 , FAX/071/ 342 - 38 - 95 EMAIL : WWW.ARC-HIT.PL		
DATA:	09.2024	NUMER:	15	SKALA:
TEMAT:	Przebudowa istniejącego budynku usługowego w Miroszowie przy ul.Nad Potokiem 6a na cele mieszkalne wielorodzinne			
INWESTOR:	Towarzystwo Budowlane Społeczne "TBS" Spółka Z O.O. ul.Sienkiewicza 7 , 58-400 Kamienna Góra			
STADIUM:	PROJEKT WYKONAWCZY			
BRANŻA:	ARCHITEKTURA			
RYSUNEK:	BALUSTRADA KLATKI SCHODOWEJ			
	Imię i nazwisko	nr uprawnień		podpis
Projektant:	mgr inż. arch. Maciej Pałka	51/07/DOIA		
Sprawdził:	mgr inż. arch. Józef Pałka	460/7WWm		
Asystent:	mgr inż. arch. Karolina Wilk - Pałka			





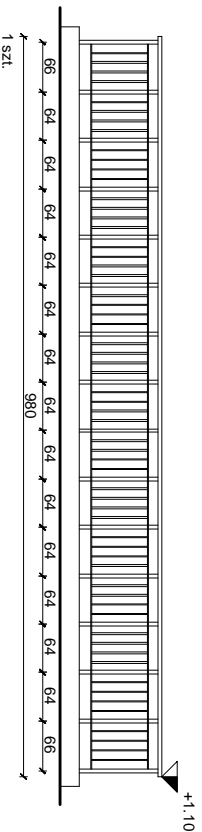
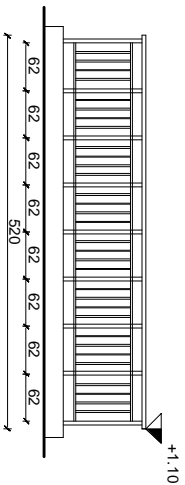
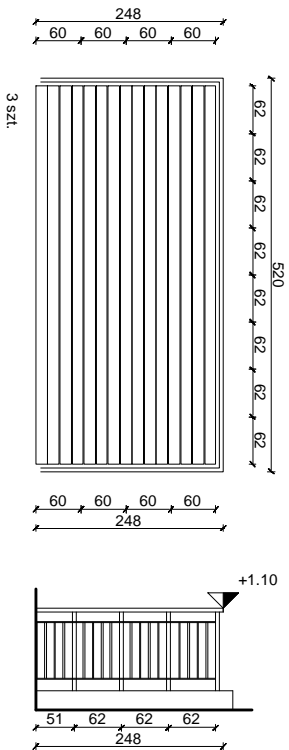
		AUTORSKA PRACOWNIA ARCHITEKTURY 'ARC-HIT' UL. ROZANA 40C 312 WROCŁAW PRACOWNIA: UL. KOŚCIUSZKI 76a , 50-442 WROCŁAW TEL./071/ 372 - 53 - 87 , FAX/071/ 342 - 38 - 95 EMAIL : WWW.ARC-HIT.PL			
DATA:	09.2024	NUMER:	16	SKALA:	
TEMAT:	Przebudowa istniejącego budynku usługowego w Mieroszowie przy ul.Nad Potokiem 6a na cele mieszkalne wielorodzinne				
INWESTOR:	Towarzystwo Budowlicywa Społecznego "TBS" Spółka Z O.O. ul.Sienkiewicza 7 , 58-400 Kamienna Góra				
STADIUM:	PROJEKT WYKONAWCZY				
BRANŻA:	ARCHITEKTURA				
RYSUNEK:	BALUSTRADA BALKONOWA				
	Imię i nazwisko	nr uprawnień		podpis	
Projektant:	mgr inż. arch. Maciej Pałka	51/07/DOIA			
Sprawdził:	mgr inż. arch. Józef Pałka	46077Ww/m			
Asystent:	mgr inż. arch. Karolina Wilk - Pałka				



TYP 2

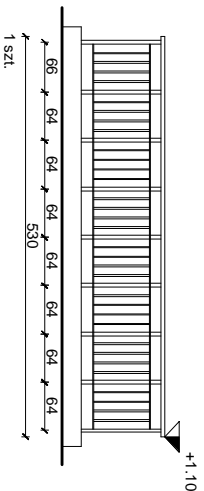
- Balustrady balkonowe systemowe przeszklone, mocowane od czola, słupki i poręcz ze stali nierdzewnej, wypełnienie szkłem hartowanym
- słupki fi 42, z uchwytnymi do sztytu
 - poręcz fi 42,4
 - szyba bezpieczna VSG 4.4.1 lub hartowana
 - rozeta maskująca
 - gatunek stali aisi 304 lub 316 (V2A lub V4A)
 - powłoczka stali satynowa lub polerowana
 - szluk 15 szl
 - **OBIEMAR WYKONAC INDYWIDUALNIE**



		AUTORSKA PRACOWNIA ARCHITEKTURY "ARC-HIT" UL. ROZDANA 40C 38-128 WROCŁAW PRACOWNIA: UL. KOŚCIUSZKI 76a, 50-442 WROCŁAW TEL./071/ 372 - 53 - 87, FAX/071/ 342 - 38 - 95 EMAIL : WWW.ARC-HIT.PL			
DATA:	09.2024	NUMER:	17	SKALA:	
TEMAT:	Przebudowa istniejącego budynku usługowego w Mieroszowie przy ul.Nad Potokiem 6a na cele mieszkalne wielorodzinne				
INWESTOR:	Towarzystwo Budowlicтва Społecznego "TBS" Spółka z O.O. ul.Sienkiewicza 7, 58-400 Kamienna Góra				
STADIUM:	PROJEKT WYKONAWCZY				
BRANŻA:	ARCHITEKTURA				
RYSUNEK:	BALUSTRADA PORTFENERÓW				
	Imię i nazwisko	nr uprawnień		podpis	
Projektant:	mgr inż. arch. Maciej Pałka	51/07/DOIA			
Sprawdził:	mgr inż. arch. Józef Pałka	460/77Ww m			
Asystent:	mgr inż. arch. Karolina Wilk - Pałka				



TYP 3

- Balustrady tarasów systemowe mocowane od góry, słupki i poręcz ze stali nierdzewnej
- słupki fi 42
- poręcz fi 42,4 ze stali nierdzewnej
- słupki pionowe
- rozeta maskująca
- gątarek stali aisi 304 lub 316 (V2A lub V4A)
- powierzchnia stali malowana
- szluk 1 szt./200cm - długość 47,50 m
- **OBIĘMIAR KAŻDEGO TARASU WYKONAC INDYWIDUALNIE**



		AUTORSKA PRACOWNIA ARCHITEKTURY "ARC-HIT" UL. ROZDANA 40C 38-228 WROCŁAW PRACOWNIA: UL. KOŚCIUSZKI 76a , 50-442 WROCŁAW TEL./071/372 - 53 - 87 , FAX/071/ 342 - 38 - 95 EMAIL : WWW.ARC-HIT.PL		
DATA:	09.2024	NUMER:	18	SKALA:
TEMAT:	Przebudowa istniejącego budynku usługowego w Mieroszowie przy ul.Nad Potokiem 6a na cele mieszkalne wielorodzinne			
INWESTOR:	Towarzystwo Budowlane Społeczne "TBS" Spółka Z O.O. ul.Sienkiewicza 7 , 58-400 Kamienna Góra			
STADIUM:	PROJEKT WYKONAWCZY			
BRANŻA:	ARCHITEKTURA			
RYSUNEK:	BALUSTRADA TARASÓW			
	Imię i nazwisko	nr uprawnień		podpis
Projektant:	mgr inż. arch. Maciej Pałka	51/07/DOIA		
Sprawdził:	mgr inż. arch. Józef Pałka	46077WWm		
Asystent:	mgr inż. arch. Karolina Wilk - Pałka			